

**K prodeji, pozemky - stavební /
bydlení, 1635 m²**

Cena za nemovitost:

4 578 000 K

íslo inzerátu (ID): 4391307 Datum vydání: 17.03.2026

Lokalita:

Frýdek-Místek

Nabízíme k prodeji exkluzivní stavební pozemek o výměře 1635 m², který se nachází v malebné obci Palkovice, v klidné lokalitě obklopené krásnou přírodou. Tento pozemek je ideální pro výstavbu rodinného domu, a to díky jeho rovinatému terénu, napojení na inženýrské sítě (elektrika a voda) a především díky jedinečnému výhledu na okolní horskou scenérii včetně Lysé hory, nejvyššího vrcholu Moravskoslezských Beskyd.

Na tomto pozemku je navíc možnost realizace rodinného domu na klíč od společnosti ILO domy. Jedná se o projekt moderní dřevostavby s půdorysem ve tvaru písmene L, který svým velkorysým pojetím nabízí maximální komfort, soukromí a přímé propojení s okolní zahradou. Soukromé křídlo domu zahrnuje všechny ložnice s přímým vstupem na zahradu, zatímco společenská část se otevírá do exteriéru ve všech svých částech. Návrh domu je již zakomponován v prezentaci.

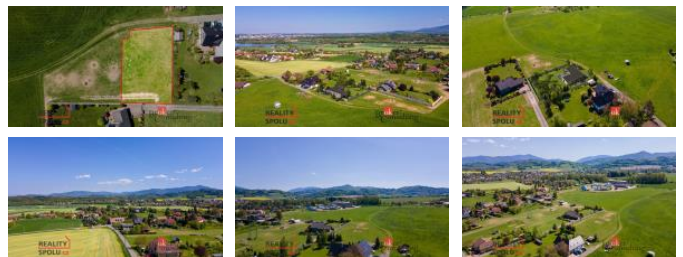
Dětem pracuje s konceptem plynulého přechodu mezi interiérem a exteriérem prostřednictvím rozlehlých a částečně krytých prostor, čímž vzniká přímé propojení domu se zahradou. Materiálové řešení kombinuje klasickou a strukturovanou omítku, přičemž zapuštěné části dřevostavby jsou obloženy dřevěným obkladem nebo silikonovou omítkou v dekoru dřeva. Prostor teras je dále obohacen volně stojícími kamennými zdmi, které zároveň plní nosnou funkci. Užité plochy domu činí 142 m².

Přijezd na pozemek je zajištěn po obecní nepevněné komunikaci, která vede přímo k pozemku.

Lokalita Palkovic je známá pro svou blízkost k přírodě, a přitom nabízí výbornou dostupnost do blízkých měst jako jsou Frýdek-Místek (10 minut jízdy) nebo Ostrava (30 minut jízdy). V bezprostředním okolí pozemku naleznete jak novou zástavbu moderních rodinných domů, tak i rozlehlé louky a lesy, které dotvářejí jedinečnou atmosféru. Tato kombinace poskytuje dokonalou rovnováhu mezi soukromím, klidem a přístupem k veškeré občanské vybavenosti.

V Palkovicích se nachází veškerá potřebná občanská vybavenost pro pohodlné bydlení – základní škola, mateřská škola, obchody s potravinami, restaurace, sportovní a kulturní zázemí. Milovníci aktivního odpočinku ocení blízkost přírodních rezervací, turistických stezek a cyklotras vedoucích k Lysé hoře, Ondřejníku a přehradě Olešná, kde se můžete v nově vybudovaném vodním sportovním areálu relaxovat u vody.

Pro rodiny s dětmi i ty, kteří hledají aktivní životní styl v přírodě, nabízí tato oblast nespočet možností pro volnočasové aktivity – například turistiku, cykloturistiku, lyžování na blízkých sjezdovkách v Beskydech a relaxační procházky po okolí. Zároveň si však můžete užít klidného života mimo ruch velkoměsta, s možností vrátit se každý den do svého vlastního soukromého ráje s výhledem na hory. Pozemek je tedy ideální volbou pro ty, kteří hledají nejen stavební



KONTAKTNÍ ÚDAJE:

Broker Consulting, a.s.

Tel:

+420 800 100 164

Email:

okrealitnisluzby@bcas.cz



Broker Consulting, a.s.

Tel:

800100164

Adresa:

Radlická 751/113E, 158 00

Praha - Stodolky

Web:

<https://realityspolu.cz>

místo pro svůj domov, ale

ID inzerátu ESO:	4391307
Inzerát vydán:	17.03.2026
ID zakázky v RK:	30418
Plocha:	1635 m2
Plocha pozemku:	1635 m2