

**K prodeji, pozemky - stavební /
bydlení, 1745 m²**

Cena za nemovitost:

2 764 800 K

íslo inzerátu (ID): 4401777 Datum vydání: 04.05.2026

Lokalita:

Karlovy Vary

Nabízíme k prodeji stavební pozemek P01 o výměře 1 728 m² v krásné a klidné lokalitě Nový Fojtov u Karlových Varů, katastrální území Nejdek – Fojtov.

Pozemek se nachází na okraji obce, v přírodní lokalitě u lesa, v prostředí s rozptýlenou obytnou a rekreační zástavbou. Místo je slunné, klidné a velmi příjemné — ideální pro rodinné bydlení s dostatkem prostoru, soukromí a zeleně.

Velkou výhodou je dostupnost. Karlovy Vary jsou vzdálené přibližně 10 minut jízdy autem a nabízí kompletní občanskou vybavenost — školy, školky, zdravotní péči, obchody, služby, restaurace, kulturu i lázeňské zázemí. Zároveň je zde dobré dopravní napojení směrem na Prahu po hlavním tahu / dálnici D6.

Okolí Nového Fojtova nabízí skvělé možnosti pro aktivní život v přírodě. V blízkosti najdete lesy, turistické trasy, cyklostezky, běžecké trasy, možnosti lyžování, golf i krásná místa pro procházky a odpočinek.

Pozemek je dle územního plánu města Nejdek veden v ploše BV1 – bydlení v rodinných domech venkovského charakteru a je určen pro individuální výstavbu rodinného domu. Navržená zástavba počítá s nízkopodlažním rodinným domem až do 2 nadzemních podlaží + podkroví.

Díky výměře pozemku lze uvažovat o pohodlném rodinném bydlení s velkorysým zázemím — například o domě, kde bude hlavní obytná část v přízemí a v horním podlaží vznikne samostatný apartmán pro hosty, dospívající děti, rodiče nebo rekreační využití. Konkrétní řešení je vždy nutné ověřit dle územního plánu, regulativů a příslušných povolení.

Technické informace:

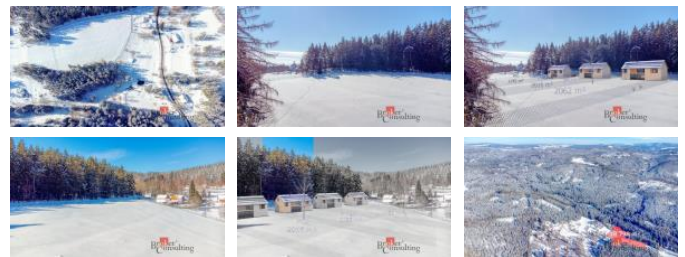
Projekt je zpracován ve stupni dokumentace pro společný souhlas. V rámci projektu je řešeno zásobování vodou z vlastního vrtu, likvidace splaškových vod pomocí domovního OV a hospodaření s dešťovou vodou formou retence a vsakování.

Elektrická energie je řešena novou přípojkou NN s elektromotrovým rozvaděčem na hranici pozemku. Plyn ani veřejná kanalizace v lokalitě nejsou.

Přístup k pozemku je zajištěn z místní asfaltové komunikace / zpevněné úložné komunikace. U rodinného domu jsou navržena 2 parkovací stání na vlastním pozemku.

Předmětem prodeje je pozemek. Samotnou výstavbu rodinného domu, včetně projektu a realizace, si kupující zajišťuje samostatně.

Tento pozemek je ideální pro klienty, kteří hledají klidné a slunné místo v přírodě, ale zároveň chtějí mít Karlovy Vary i hlavní



KONTAKTNÍ ÚDAJE:

Broker Consulting, a.s.

Tel:

+420 800 100 164

Email:

okrealitnisluzby@bcas.cz



Broker Consulting, a.s.

Tel:

800100164

Adresa:

Radlická 751/113E, 158 00

Praha - Stodolky

Web:

<https://realityspolu.cz>

dopravní tahy pohodlně dostupné.

V případě zájmu Vám rádi zašleme další informace, parcelaci, technické podklady a domluvíme osobní prohlídku pozemku.

ID inzerátu ESO:	4401777
Inzerát vydán:	04.05.2026
ID zakázky v RK:	31189
Plocha:	1745 m2
Plocha pozemku:	1745 m2