

**K prodeji, pozemky - stavební /  
bydlení, 18781 m2**

Cena za nemovitost:

**0 K**

íslo inzerátu (ID): 4401775 Datum vydání: 26.05.2026

Lokalita:

## Karlovy Vary

Nabízíme k prodeji soubor 9 stavebních pozemků v katastrálním území Fojtov, Nejdek - Nová Role, nedaleko Karlových Varů.

Jedná se o klidnou, slunnou a pěstou lokalitu na okraji obce, v blízkosti lesa, s rozptýlenou obytnou a rekreační zástavbou. Místo je vhodné pro klienty, kteří hledají prostor pro individuální výstavbu rodinného domu v pěstou, ale zároveň chtějí mít rychlou dostupnost do Karlových Varů.

Karlovy Vary jsou vzdálené přibližně 10 minut jízdy autem a nabízí kompletní občanskou vybavenost – školy, školky, zdravotní péči, obchody, služby, restaurace, kulturu i lázeňské zázemí. Výhodou je také dobré dopravní napojení směrem na Prahu po hlavnímu tahu / dálnici D6.

Okolí nabízí široké možnosti sportu a volnočasových aktivit – turistika, cyklostezky, běh, lyžování, golf, procházky v pěstou a rekreační využití v okolí Karlových Varů a Krušných hor.

Projekt řeší soubor 9 stavebních pozemků určených pro individuální výstavbu rodinných domů.

Pozemky jsou dle územního plánu města Nejdek vedeny v ploše BV1 – bydlení v rodinných domech venkovského charakteru.

Navržená zástavba počítá s nízkopodlažními rodinnými domy až do 2 nadzemních podlaží + podkrovní.

Díky velikosti pozemků lze uvažovat o komfortním rodinném bydlení s velkorysým zázemím. V praxi může jít například o dům, kde bude hlavní obytná část v pěstou a v patře vznikne samostatný apartmán pro hosty, dospívající děti, rodiče nebo rekreační využití.

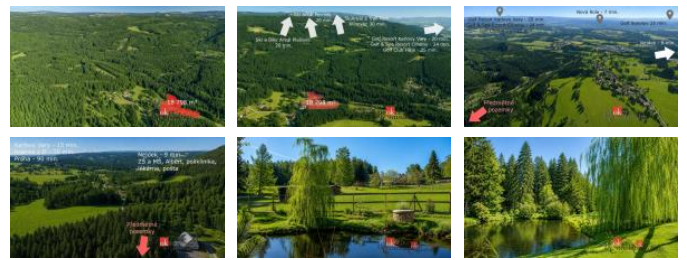
Konkrétní řešení domu, dispozice a využití si bude každý kupující řešit individuálně v návaznosti na územní plán, regulativy a povolovací procesy.

Projekt je zpracován ve stupni dokumentace pro společný souhlas.

V rámci projektu je řešena technická infrastruktura:

- zásobování vodou z vlastního vrtu,
- likvidace splaškových vod pomocí domovních OV,
- hospodaření s dešťovou vodou formou retence a vsakování,
- u části pozemků je řešeno odpařování dešťových vod do rybníka,
- elektrická energie je řešena novými přípojkami NN,
- elektroinstalace jsou navrženy na hranicích jednotlivých pozemků,
- plyn a veřejná kanalizace v lokalitě není.

Přístup k pozemkům je zajištěn z místní asfaltové komunikace a ze zpevněné úložkové komunikace.



## KONTAKTNÍ ÚDAJE:

**Broker Consulting, a.s.**

Tel:

**+420 800 100 164**

Email:

**okrealitnisluzby@bcas.cz**



**Broker Consulting, a.s.**

Tel:

**800100164**

Adresa:

**Radlická 751/113E, 158 00**

**Praha - Stodolky**

Web:

**<https://realityspolu.cz>**

Dopravní napojení jednotlivých parcel je řešeno samostatnými vjezdy. U každého rodinného domu jsou navržena 2 parkovací stání na vlastním pozemku.

Jedná se o atraktivní příležitost pro developera či investora, který hledá ucelený soubor stavebních pozemků v klidné přírodní lokalitě, s jasným rezidenčním využitím, velmi dobrou dostupností do Karlových Varů i směrem na Prahu a současně za zajímavou pořizovací cenu.

V případě zájmu o více informací nás neváhejte kontaktovat.

ID inzerátu ESO:	4401775
Inzerát aktualizován:	26.05.2026
Inzerát vydán:	04.05.2026
Plocha:	18781 m <sup>2</sup>
Plocha pozemku:	18781 m <sup>2</sup>