

**K prodeji, pozemky - stavební /  
bydlení, 22356 m2**

Cena za nemovitost:

**5 390 000 K**

íslo inzerátu (ID): 4409395 Datum vydání: 15.06.2026

Lokalita:

## Klatovy

Nabízíme k prodeji výjimečný pozemek o celkové výměře 22 356 m<sup>2</sup>, z toho 2 080 m<sup>2</sup> stavebních, situovaný na polosamotě v Pošumaví, mezi obcemi Kamýk a Vosí. Pozemek se nachází mimo hlavní komunikaci, v klidném prostředí obklopeném lesy a přírodou, s minimálním rušivým vlivem okolní zástavby. Je mírně svažité, orientovaný jihovýchodním směrem, s přístupem po asfaltové komunikaci. Na pozemku je již provedena elektřina a vlastní vrt pro vodu, odpad lze řešit prostřednictvím OV.

Pozemek je přirozeně rozdělen biokoridorem stromů na horní a dolní část. Horní část je určena ke stavbě rodinného domu a zahrnuje kompletní projektovou dokumentaci. Stavební povolení je vydáno na stávající stavbu, která bude sloužit jako stodola (hospodářské stavení) a zároveň umožní schválení stavebního povolení pro rodinný dům. Na této části je připravená příjezdová komunikace, tři parkovací stání a vybudovaná permakulturní zahrada se záhonem, skleníkem, jezírkem a ovocnými dřevinami.

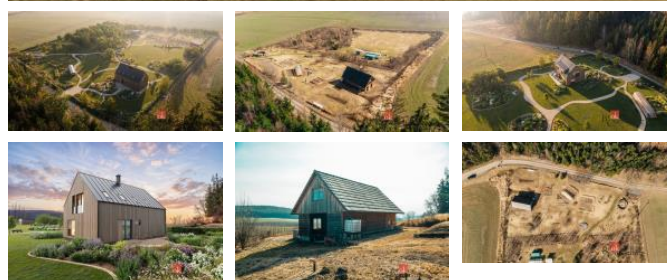
Dolní část pozemku, o rozloze přibližně 1,8 ha, tvoří louka a smíšený lesík. Nachází se zde zázemí bývalé lesní školky v podobě maringotky, umývárny a spinkárny. Tento prostor byl pronajat na základě smlouvy do konce školního roku 2024/2025, novému majiteli však poskytuje možnost pokračování v pronájmu nebo vlastní využití dle jeho záměru.

Dle územního plánu se na pozemku nachází zastavitelná plocha Z11 o výměře 2 080 m<sup>2</sup> s funkčním využitím pro zemědělskou výrobu (VZ). Tato část je určena zejména pro rodinné farmy, zemědělské hospodářství, chov hospodářských zvířat, skladování a zpracování plodin, zahradnickou výrobu i související zázemí včetně garáží, skladů a technického vybavení. Součástí využití může být také rodinný dům, a to jako doprovodná stavba k zemědělské činnosti. Územní plán stanovuje maximální zastavitelnost 50 % a výšku rodinného domu do 2 nadzemních podlaží. Podmínka vybudování místní komunikace Vosí–Kamýk, na kterou územní plán odkazuje, je již splněna, nebo příjezdová komunikace k pozemku je vybudována a zajištěna. Zbývající část pozemku o rozloze přibližně 20 276 m<sup>2</sup> tvoří zemědělské plochy, louka a lesní porost, které poskytují dostatek soukromí, prostoru pro hospodářství i další rozvoj navazujících aktivit.

Lokalita nabízí klidné bydlení v přírodě s výbornou dostupností měst a zároveň široké možnosti rekreačního i komunitního využití. Švihov s kompletní občanskou vybaveností je vzdálen pouze pár minut jízdy, Klatovy a Pěšice přibližně patnáct minut a Plzeň asi třicet minut. Šumava je vzdálena pouhých třicet minut.

Pozemek je vhodný pro výstavbu rodinného domu, kombinaci bydlení a podnikání, komunitní i ekologické projekty nebo dlouhodobé podnikání.

V případě dotazů či zájmu o prohlídku nás neváhejte kontaktovat.



## KONTAKTNÍ ÚDAJE:

### Broker Consulting, a.s.

Tel:

**+420 800 100 164**

Email:

**okrealitnisluzby@bcas.cz**



### Broker Consulting, a.s.

Tel:

**800100164**

Adresa:

**Radlická 751/113E, 158 00**

**Praha - Stodolky**

Web:

**<https://realityspolu.cz>**

ID inzerátu ESO:	4409395
Inzerát vydán:	15.06.2026
ID zakázky v RK:	31855
Plocha:	22356 m2
Plocha pozemku:	22356 m2