

## K prodeji, pozemky - stavební / bydlení, 370 m<sup>2</sup>

Cena za nemovitost:

**0 K**

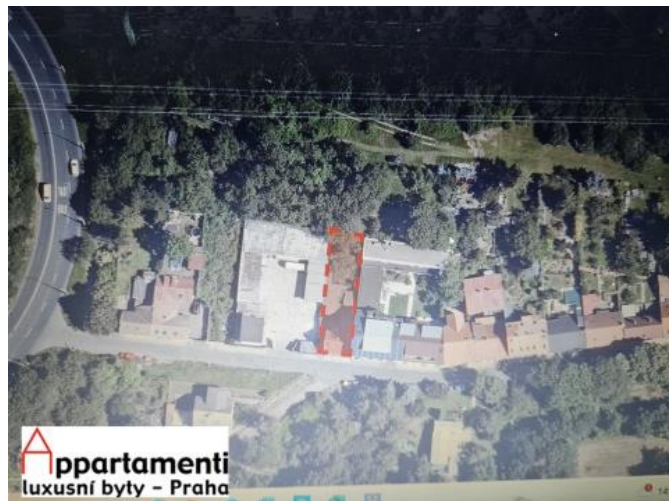
íslo inzerátu (ID): 4325752 Datum vydání: 07.04.2026

Lokalita:

**Praha 5**

Prodej pozemku o velikosti 370m<sup>2</sup> s platným SP. Návrh počítá s demolicí stávajícího objektu a výstavbou nového třípodlažního domu s podkrovím. Celkem se jedná o čtyři byty. V 1NP budou celkem čtyři parkovací stání, čtyři sklepy a vstup do domu. Vjezd bude z ulice Nad Motolskou Nemocnicí. Vedle příjezdu do garáží bude také okno, které zajistí uje v garážích přirozené osvětlení a zároveň dotváří uliční fasádu. Dva uliční byty v 2NP jsou o velikosti 2KK a mají terasu a přímý vstup na zahradu, ve 3NP jsou dva mezonetové byty o dispozici 3kk, které mají výhled do dvora a zároveň mají také zapeřnou terasu do uličního střešního pláště. Díky svažitému terénu je část garáží pod hranicí terénu. Ve 2NP jsou dvě bytové jednotky v hlavní uliční budově. Z východní strany je soused přilepený na hranici našeho pozemku. Také ze západní strany je sousední objekt přilepený na hranici pozemku. Tím, že je pozemek ve svahu, se postupně k severní části zlepšují podmínky a tím, že terén stoupá, se snižuje výškový rozdíl mezi svažitém územím a sousedními dvorními objekty na hranici pozemku. Svažitost pozemku je vyřešena několika opěrnými zdmi s terénním schodištěm, aby se dal plnohodnotně využívat.

ID inzerátu ESO:	4325752
Inzerát aktualizován:	07.04.2026
Inzerát vydán:	11.04.2025
ID zakázky v RK:	7162590
Vlastnictví:	Osobní
Plocha:	370 m <sup>2</sup>
Plocha pozemku:	370 m <sup>2</sup>
Plyn:	Není
Voda:	Vodovod



### KONTAKTNÍ ÚDAJE:



**Zora Patáková**

Tel:

**+420 773 883 888,**

Email:

**zora.patakova@seznam.cz**

**Appartamenti - luxusní  
byty Praha s.r.o.**

Tel:

**+420 257 213 837**

Adresa:

**Vlašská 12, 11000 Praha 1**

Web: