

## K prodeji, pozemky - stavební / bydlení, 675 m2

Cena za nemovitost:

**3 590 000 K**

íslo inzerátu (ID): 4373716 Datum vydání: 11.06.2026

Lokalita:

Hledáte místo pro svůj nový domov v klidné, a přesto výborně vybavené obci v blízkosti Bělčavi? Vaše příležitost právě přišla!

Představujeme Vám unikátní pozemek o velikosti 675 m<sup>2</sup> v malebné obci Ladná, pouhých 5 minut od Bělčavi. Toto je ideální základ pro stavbu domu sně v lokalitě, která skvěle kombinuje pohodlí venkova s dostupností všeho, co potřebujete.

Proč si zamilujete život v Ladné?

- Vše potřebné na dosah ruky: Obec má výbornou občanskou vybavenost – máte školu i základní školu, obchod, poštu, knihovnu a obecní úřad. Vše si vyjdete pěšky.
- Zázemí pro volný čas: Dřevěná hřiště, fotbalové hřiště a dvůr pro dětské hry tvoří příjemné společenské centrum.
- Klid a bezpečí: Ladná není přejezdovou obcí. Užijete si skutečný venkovský klid bez hluku a provozu společných aut.
- Skvělá dopravní dostupnost: Vynikající autobusové i vlakové spojení usnadní dojíždění. A za volantem jste za cca 3 minuty v nákupním centru v Bělčavi s veškerým servisem.

Co nabízíme?

- Pozemek 675 m<sup>2</sup> v atraktivní lokalitě.
- Obrovský potenciál: Postavte si zde moderní rodinný dům, dvougenerační bydlení nebo vilku s zahradou dle vlastních představ.

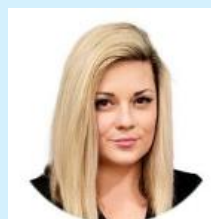
Nečekejte! Tato kombinace lokality, klidu a výhod se nabízí jen výjimečně.

Využijte této příležitosti a kontaktujte nás ještě dnes pro více informací nebo domluvu osobní prohlídky!

ID inzerátu ESO:	4373716
Inzerát aktualizován:	11.06.2026
Inzerát vydán:	04.12.2025
ID zakázky v RK:	7313980
Vlastnictví:	Osobní
Plocha:	675 m <sup>2</sup>
Plocha pozemku:	675 m <sup>2</sup>
Plyn:	Na hranici
Voda:	Vodovod



### KONTAKTNÍ ÚDAJE:



**Michaela Vavříková**

Tel:

**+420 777 618 550,**

Email:

**michaela.vavrikova@rkevropa.cz**



**EVROPA services**

**Czech s.r.o.**

Tel:

**734525525**

Adresa:

**Václavské náměstí 806/62,  
11000 Praha 1**

Web: