

## K prodeji, pozemky - zahrada, 31902 m2

Cena za nemovitost:

**3 000 000 K**

íslo inzerátu (ID): 4382107 Datum vydání: 30.01.2026

Lokalita:

**Brno-venkov**

Prodej souboru 23 pozemků, celková výměra 31.902 m<sup>2</sup>, k.ú. Maršov u Veverské Bítýšky, Jihomoravský kraj

Jedná se o transparentní prodej formou elektornického výběrového řízení. Více informací k dispozici na: [www.verejnedrazby.cz/A7899](http://www.verejnedrazby.cz/A7899)

Jedná se o soubor pozemků, které jsou tvořeny zahradami, ostatními plochami a vodní plochou. Pozemky lze rozdělit do tří celků (uskupení) dle jejich polohy i dle jejich funkčního využití:

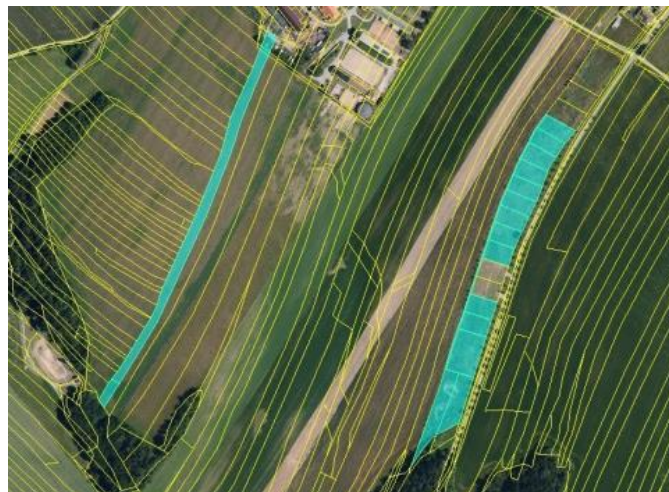
druh pozemku výměra  
zahrada 28667 m<sup>2</sup>  
vodní plocha 2940 m<sup>2</sup>  
ostatní plocha 295 m<sup>2</sup>

První celek jsou pozemky umístěné jižně od obce Maršov, po pravé straně asfaltové komunikace vedoucí směrem k Pírovnímu parku - Údolí Bílého potoka, kde jsou pozemky zakončeny dvěma pozemky vodní plochy s uměle vytvořenými tůňmi. Pozemky tohoto celku začínají na hranici k řízení této asfaltové komunikace s místní komunikací, spojující fotbalové hřiště a zemědělský areál. Pozemky jsou v současné době neudržované, zarostlé travinami, v době nedávné jistě sloužily jako pastva, poněvadž je pozemek obehnaný plotem na dřevěných sloupcích, místy však popadanými.

Těmito byly vystavěny za pomoci dotací ministerstva životního prostředí, Regionálního rozvoje v rámci programu životního prostředí. Z tohoto důvodu určení pozemků je neměnné a využití pozemků k jiné činnosti není možné. Těmito nemají stálý přítok vody, jsou hospodářsky nevyužitelné.

Druhý celek - pozemky nacházející se jižně od místního zemědělského družstva, pozemky jsou na sebe navazující a tvoří jeden dlouhý poměrně úzký pruh, pozemky jsou zemědělské obdělávány a s vedlejšími pozemky tvoří jednotný celek polnosti.

Třetí celek jsou pozemky umístěné na sever od obce Maršov, opírají se o sebe navazující, tvoří jeden dlouhý úzký pás. Stejně jako v předchozím případě jsou pozemky zemědělské obdělávány a s ostatními navazujícími pozemky tvoří jednotný celek pole.



### KONTAKTNÍ ÚDAJE:



**Bc. Petr Stejskal**

Tel:

**+420 739 003 015**

Email:

**stejskal@gaute.cz**

**GAUTE, a.s.**

Tel:

**+ 420 541 213 390**

Adresa:

**Lidická 26, 60200 Brno**

Web:

**[www.gaute.cz/](http://www.gaute.cz/)**

ID inzerátu ESO:	4382107
Inzerát vydán:	30.01.2026
ID zakázky v RK:	55612
Plocha:	31902 m <sup>2</sup>
Plocha pozemku:	31902 m <sup>2</sup>