

## K prodeji, pozemky - zemědělská plocha, 10332 m<sup>2</sup>

Cena za nemovitost:

**650 000 K**

číslo inzerátu (ID): 4391028 Datum vydání: 13.06.2026

Lokalita:  
**Hodonín**

Nabízíme k prodeji soubor zemědělských pozemků v katastrálním území Petrov u Hodonína, zapsaných na LV 122, o celkové výměře 10 332 m<sup>2</sup>.

Jedná se o více parcel v jedné lokalitě, které mohou být zajímavé jako dlouhodobá investice, rozšíření hospodářství nebo doplnění stávajícího pozemkového portfolia. Pozemky mají zemědělský charakter a nacházejí se v tradičně obhospodávané krajině v okolí obce Petrov.

Soubor tvoří tyto parcely:

- p. č. 1454/38 – 3 180 m<sup>2</sup>
- p. č. 1464/185 – 107 m<sup>2</sup>
- p. č. 1466/380 – 1 832 m<sup>2</sup>
- p. č. 1329/4 – 732 m<sup>2</sup>
- p. č. 1425/99 – 56 m<sup>2</sup>
- p. č. 1396/341 – 4 425 m<sup>2</sup>

Pozemky jsou v souhlasnosti dotčených pachtovním vztahem, který dle smlouvy končí ke dni 30. 9. 2026.

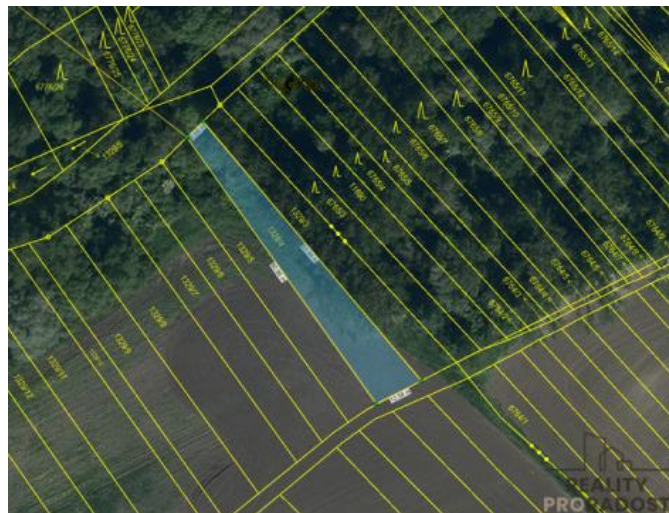
Výhodou nabídky je prodej více parcel v rámci jednoho katastrálního území, což může být zajímavé jak pro investora, tak pro vlastníka okolních pozemků a zemědělský subjekt hledající rozšíření výměry.

Na vyžádání rádi poskytneme podrobnější informace k jednotlivým parcelám, orientační mapové podklady i list vlastnictví.

V případě zájmu je možné jednat také o koupi dalšího pozemku v katastrálním území Sudoměřice.

Pro více informací mě neváhejte kontaktovat.

ID inzerátu ESO:	4391028
Inzerát aktualizován:	13.06.2026
Inzerát vydán:	16.03.2026
ID zakázky v RK:	29311
Plocha:	10332 m <sup>2</sup>
Plocha pozemku:	10332 m <sup>2</sup>



### KONTAKTNÍ ÚDAJE:



**Martin Šiška**

Tel:

**608313868**

Email:

**siska@reality-proradost.cz**

**REALITY**

**PRORADOST s.r.o.**

Tel:

**704532094**

Adresa:

**Opletalova 1417/25, 110 00**

**Praha 1**

Web:

**[www.reality-proradost.cz](http://www.reality-proradost.cz)**