

## K prodeji, pozemky - zemědělská plocha, 284223 m<sup>2</sup>

Cena za nemovitost:

**9 990 000 K**

Číslo inzerátu (ID): 4404447 Datum vydání: 16.05.2026

Lokalita:  
**Liberec**

Nabízíme k prodeji soubor pozemků v katastrálním území Dolní Rásnice, okres Liberec, jeden 100% vlastník.

Parcelní čísla:

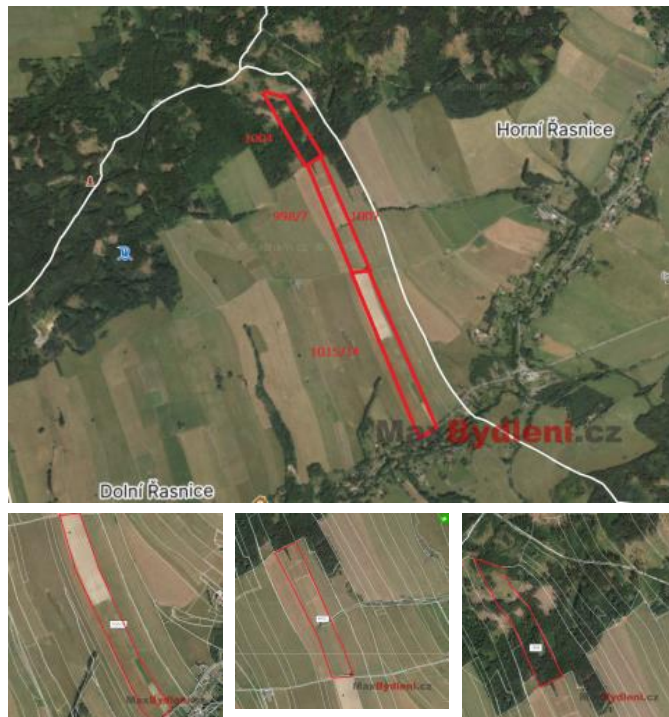
- 997/7 - pole
- 1004 - les
- 1007 – trvalý travní porost
- 1015/14 - pole

Charakteristika pozemků

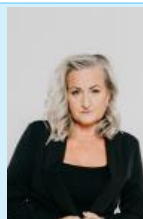
- Parcela č. 1004 - lesní pozemek o výměře 76 263 m<sup>2</sup> v katastrálním území Dolní Rásnice. Přístup přes navazující pozemek - pole p. č. 997/7, které je součástí nabídky. Porost tvoří převážně smrk a nová výsadba buk. Terén rovinatý. Les je určen k plnění funkce lesa, zařazen v LHO (lesní hospodářská osnova), má vlastního lesního správce, je bez včasných bremen.
- Parcela č. 1007 – TTP výměra 699 m<sup>2</sup>
- Parcela č. 997/7 – pole o výměře 81 578 m<sup>2</sup> a parcela č. 1015/14 – pole o výměře 125 683 m<sup>2</sup>, celkem 20,72 ha, jsou součástí zemědělského půdního fondu a jsou zemědělsky obhospodářovány. Přístup po obecní komunikaci. Aktuálně jsou pronajaty soukromému zemědělci s výpovědní lhůtou 1 rok. Na pozemcích je zřízeno včasně bremeno, smlouva je uzavřena se společností WEB V trná energie s.r.o., kdy na pozemku p. č. 997/7 je plánována realizace projektu v trné elektrárny – dle projektové dokumentace by zde měla být umístěna jedna v trná elektrárna. Projekt je aktuálně ve fázi podané žádosti o stavební povolení. Pozemky představují investiční příležitost s potenciálem budoucího výnosu v souvislosti s projektem v trné elektrárny.

Pro více informací volejte makléři.

ID inzerátu ESO:	4404447
Inzerát aktualizován:	16.05.2026
Inzerát vydán:	14.05.2026
ID zakázky v RK:	81
Plocha:	284223 m <sup>2</sup>
Plocha pozemku:	284223 m <sup>2</sup>



### KONTAKTNÍ ÚDAJE:



**Marie Holubová**

Tel:

**+420 607 575 830**

Email:

**holubova@maxbydleni.cz**

**Denda s.r.o.**

Tel:

Adresa:

**1. máje 342/31, 46007**

**Liberec**

Web:

**www.maxbydleni.cz**