

## K prodeji, pozemky - zemědělská plocha, 99264 m<sup>2</sup>

Cena za nemovitost:

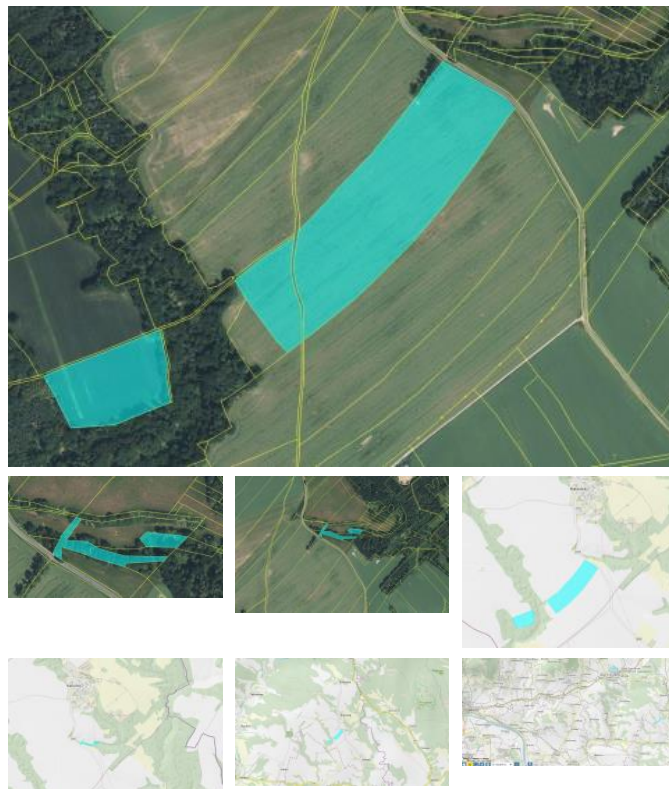
**3 370 115 K**

číslo inzerátu (ID): 4399593 Datum vydání: 24.04.2026

Lokalita:  
**Litomyšl**

Prodej orné plochy podíl 1/1 o výměře 95.099m<sup>2</sup> kat. území Kalovice, LV 62 viz. foto (pozemky p. 350/12,416/1,420) - cena 35K /m<sup>2</sup> = 3.328.465,-K a dále prodej trvalého travního porostu podíl 1/3 pozemek p. 411/3 - výměra 1.286m<sup>2</sup> (trvalý travní porost) a podíl 1/3 pozemek p. 412/2 - výměra 2.879m<sup>2</sup> (lesní pozemek) oba zapsané na LV 296 ku. Kalovice, cena 30,-K /m<sup>2</sup> = 41.650,-K . Pozemky - orná plocha LV 62 jsou propachtované s výpovědní lhůtou 1 rok a všechny jsou vzájemně u sebe, lze je mít i jeden celek viz. foto a mapy. Celkem cena 3.370.115,-K

ID inzerátu ESO:	4399593
Inzerát aktualizován:	24.04.2026
Inzerát vydán:	23.04.2026
ID zakázky v RK:	0
Plocha:	99264 m <sup>2</sup>
Plocha pozemku:	99264 m <sup>2</sup>



### KONTAKTNÍ ÚDAJE:



**Patrik Kurek**

Tel:

**+420 776807475**

Email:

**patrik.kurek@realitydrk.cz**

**DRUŽSTVO  
REALITNÍCH  
KANCELÁŘŮ**

Tel:

Adresa:

**Táborská 1074, 256 01**

**Benešov**

Web:

**www.realitydrk.cz**