

K prodeji,

Cena za nemovitost:

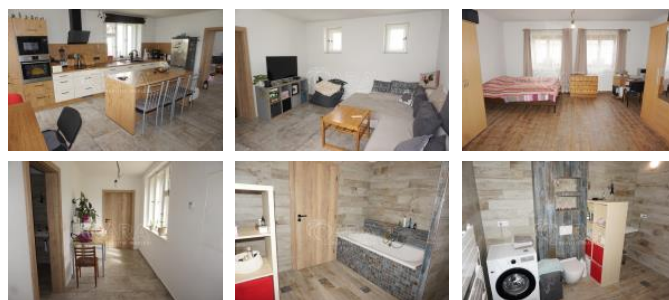
8 200 000 K

číslo inzerátu (ID): 4357911 Datum vydání: 13.03.2026

 Lokalita:
eské Bud jovice

Spáním p kného dne Vám nabízíme k prodeji hospodá ské stavení s dvorem, rekonstruovanou obytnou ástí 2+1, stodolami, chlévy a velikou zahradou na okraji obce Horní Kn žeklady nedaleko Týna nad Vltavou. Jedná se o klasické tvercové stavení s vnit ním dvorem, z n hož jsou vstupy do chlév , skladovacích prostor a stodoly. Další stodola tvo í ješt p ístavek v zadní ásti domu. Obytná ást domu, cca 120m², prošla kompletní vkusnou rekonstrukcí. Nové podlahy v etn izolací a podlahového vytáp ní, veškeré rozvody, omítky, osazena krbová kamna, nová kuchy ská linka, obložkové dve e, WC, koupelna se sprchovým koutem i vanou atd. Hlavní vytáp ní zajiš uje moderní kotel na d evo s akumulací nádobou 2m³ a odvodem spalin novým komínem Schiedel. Vodu je možno využít jak z obecního vodovodu, tak ze studny. Odpad ešen jímkou. Další hospodá ské budovy skýtají budoucímu majiteli tém neomezené možnosti dalšího zv tšování obytných ástí a pro vlastní pot ebu nebo pro podnikání. Další prostory pak nabízejí rozlehlé p dy. Za domem se nachází menší zahrada na klidné posezení, vedle objektu podél asfaltové komunikace pak pokrač uje zahrada tvo ená dv ma, dle územního plánu zastavitelnými, parcelami 819 m² a 1159 m². Vše rovinaté. Celkov se jedná o objekt s možností okamžitého obývání nabízející nep eberné množství dalších možností využití, p ípadn i nap íklad možnost budoucího odprodeje stavebních parcel dalšímu majiteli. Možno financovat hypote ním úv rem, který Vám velice rádi vy ídíme.

ID inzerátu ESO:	4357911
Inzerát aktualizován:	13.03.2026
Inzerát vydán:	08.09.2025
ID zakázky v RK:	17236
Budova je z:	Smíšená
Stav:	Dobrý
Plocha:	811 m ²
Užitná plocha:	140 m ²
Plocha pozemku:	3152 m ²
Zastav ná plocha:	811 m ²



KONTAKTNÍ ÚDAJE:


Martin Vraspír

Tel:

+420 777863870

Email:

martin.vraspir@qara.cz
QARA s.r.o

Tel:

606 113 100

Adresa:

Šafa íkova 201/17, 120 00
Praha 2

Web:

www.qara.cz/