

K pronájmu, Byt , 65 m2

íslo inzerátu (ID): 4382602 Datum vydání: 05.06.2026

Cena za nemovitost:

250 K

Lokalita:

Litomice

Realitní kancelář si Vám dovoluje nabídnout k dlouhodobému sdílenému pronájmu bytovou jednotku v osobním vlastnictví (jednotlivé pokoje), o dispozici 4+kk, a to v Litomíci, v ulici Vrchlického. Bytová jednotka je situována ve zvýšeném p ízemí panelového domu, který je po celkové revitalizaci. Podlahová plocha bytu íní 65,87 m² a náleží k ní ješt právo užívání komory na společné chodbě. Byt nemá lodžii.

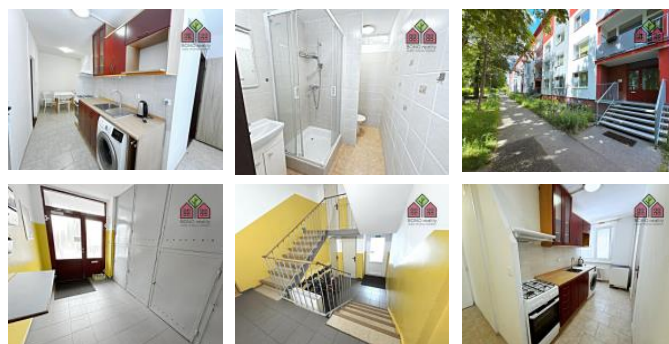
P edm etem tohoto pronájmu je tedy možnost si zaplatit pronájem jednoho í více ížek, eventueln pkoje. V byt jsou k dispozici celkem ty í pokoje a společná kuchyn s jídelním koutem a sociálním za ízením. Pokoj se vstupem z prostor kuchyn je nepr chozí, jednol žkový a jeho vým ra íní 8,22 m². Pokoj s vým rou 16,56 m² se vstupem z prostor jídelního koutu je pr chozí a dvou ížkový. Z tohoto pokoje je vstup do dalšího, jednol žkového pokoje s vým rou 8,11 m². Poslední pokoj má vstup z chodby bytu, je dvou ížkový a jeho vým ra íní 12,07 m². Pokoje mají základní vybavení.

Vstup do bytové jednotky pak tedy tvo í chodba s p ístupy do kuchyn , již zmi ovaných pokoj a na sociální za ízení. V kuchyni je k dispozici klasická linka s plynovým sporákem, menší lednice a automatická pra ka. Kuchyn je áste n otev ena do prostor chodby a tímto ešením se naskytla možnost umístit zde ídelní st í. Z prostor kuchyn je také vstup do vyzd né koupelny se sprchovým koutem, umyvadlem a společnou toaletou. Okna v byt jsou plastová a na podlaže je položena dlažba. Vytáp ní a oh ev teplé vody je dálkové.

Bytový d m stojí v lokalit zvané Na Kocand , která je vyhledávaným místem pro p íjemné a klidné bydlení. V dosahu je veškerá ob anská vybavenost, v etn m stského parku, plavecké haly, ve ejného sportovního h íšt , ale í centrum m sta v docházkové vzdálenosti. Velmi dobrá je í dopravní dostupnost, v etn nedalekého nájezdu na dálnici D8 sm r Praha í Dráž any. Litomice jsou pak rozvíjejícím se m stem, kde naleznete nejen nap íklad fastfoody McDonald í KFC, ale í moderní obchodní centra.

Poplatek za užívání jednoho ížka / noc bude ínit 250,-K , a to v etn všech služeb a energií (za jedno ížko za m síc bude tedy tento poplatek ínit celkem 7.500,-K - 1 osoba). Vratná kauce bude p ípadn stanovena dohodou. Toto ešení sdíleného pronájmu je tedy vhodné nejen pro osoby, které eší do asnou bytovou tíse , ale nap íklad í pro firmy, které mají v okrese Litomice sjednanou krátkodobou í dlouhodobou práci. Byt si lze pronajmout í jako celek. Pronájem ížka (pokoje) je možný na dobu nejmén jednoho m síce. V p ípad firemního ubytování je pak vždy možná dohoda celkové doby pronájmu.

Pro více informací a sjednání prohlídky tohoto sdíleného bydlení, volejte realitní kancelář . Provize realitní kanceláře je ve výši 3.000,-K za pronájem jednoho ížka.



KONTAKTNÍ ÚDAJE:



Ing. Eva Parasková

Tel:

+420 725918257

Email:

eva.paraskova@bonoreality.cz

BONO reality s.r.o.

Tel:

+420 725918237

Adresa:

Palachova 1082/10, 41201

Litomice

Web:

www.bonoreality.cz

ID inzerátu ESO:	4382602
Inzerát aktualizován:	05.06.2026
Inzerát vydán:	03.02.2026
ID zakázky v RK:	0
Budova je z:	Panel
Stav:	Velmi dobrý
Vlastnictví:	Osobní
Umístění:	1. podlaží
Obytná plocha:	65 m2
Užitná plocha:	65 m2
Podlahová plocha:	65 m2