

K pronájmu, Byt 1+kk, 25 m²

íslo inzerátu (ID): 4390936 Datum vydání: 02.04.2026

Cena za nemovitost:

20 000 K

Lokalita:
Praha 2

GLJ Partners nabízí k pronájmu krásný, zrekonstruovaný a plně zařízený byt 1+kk v atraktivní lokalitě Praha 2 - Nové Město, ulice Tyršova.

Byt se nachází ve 4. podlaží domu a nabízí příjemné a praktické bydlení v jedné z nejžádanějších částí širšího centra Prahy. Byt je ve velmi dobrém stavu a pronajímá se kompletně zařízený.

Dispozice: 1+kk

Podlahová plocha bytu: 25 m²

Patro: 4.

Nájemné: 20 000 Kč / měsíc

Poplatky (včetně elektřiny a internetu): 3 500 Kč / měsíc

K nástupu: od 7. 6. 2026

Byt je vhodný jak pro dlouhodobý pronájem, tak je zde možná také krátkodobá forma pronájmu dle dohody.

Vybavení a dispozice:

Interiér bytu tvoří světlý obývací pokoj s plně vybaveným kuchyňským koutem. Kuchyňská linka je vybavena spotřebiči a lednicí s mrazákem, mikrovlnnou troubou, troubou a digestoří.

Obývací část je zařízena jídelním stolem se židlemi, velkou manželskou postelí, televizí a prostornou komodou, která nabízí dostatek úložného prostoru.

Koupelna je vybavena prostorným sprchovým koutem, umyvadlem, toaletou a pračkou. Byt je díky svému praktickému uspořádání ideální pro jednotlivce nebo pár, kteří hledají komfortní bydlení v centru města.

Lokalita:

Nemovitost se nachází v oblíbené části Nového Města, která nabízí skvělou kombinaci městského života a kompletní občanské vybavenosti. V bezprostředním okolí najdete širokou nabídku kaváren, restaurací, obchodů a lékáren.

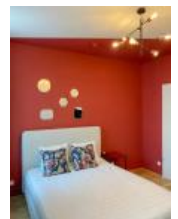
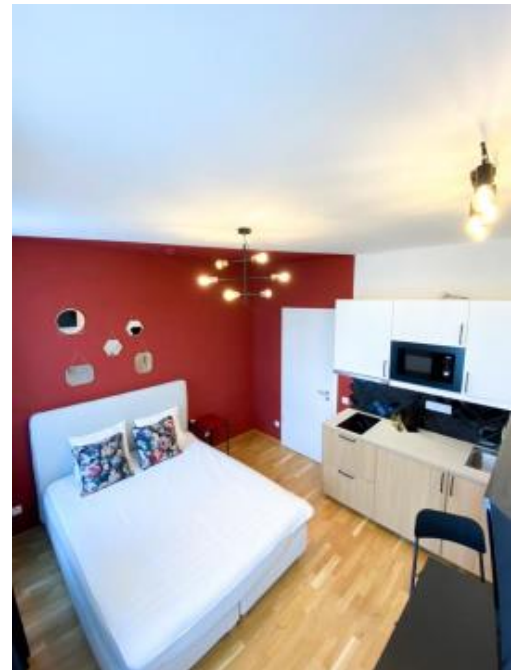
Dopravní dostupnost je vynikající - stanice MHD I. P. Pavlova je vzdálena pouhých 4 minut chůze od domu, což zajišťuje rychlé spojení do všech částí Prahy.

Prohlídky jsou možné po předchozí domluvě.

Pro více informací neváhejte kontaktovat - rádi vám byt osobně představíme.

ID zakázky: J1332

ID inzerátu ESO:	4390936
Inzerát aktualizován:	02.04.2026
Inzerát vydán:	14.03.2026
ID zakázky v RK:	0
Budova je z:	Cihla
Stav:	Velmi dobrý
Vlastnictví:	Osobní
Umístění:	4. podlaží
Obytná plocha:	25 m ²
Užitná plocha:	25 m ²
Podlahová plocha:	25 m ²



KONTAKTNÍ ÚDAJE:



Vladislav Jakovlev

Tel:

+420 777419815

Email:

jakovlev@glj-partners.cz



GLJ-Partners

Tel:

Adresa:

Krocínova 333/3, 11000

Praha 1

Web: