

K pronájmu, Byt 1+kk, 27 m²

íslo inzerátu (ID): 4402310 Datum vydání: 06.05.2026

Cena za nemovitost:

16 000 K

Lokalita:
Praha 9

Nabízíme k pronájmu velmi pěkný, zařízený byt 1+kk o celkové rozloze 27 m². Byt se nachází v prvním patře novostavby s výtahem v ulici Zakšínská, Praha 9, Střížkov.

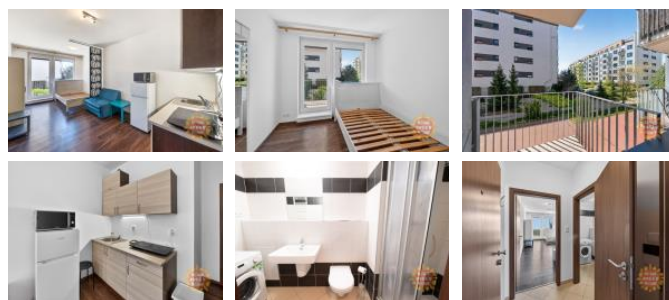
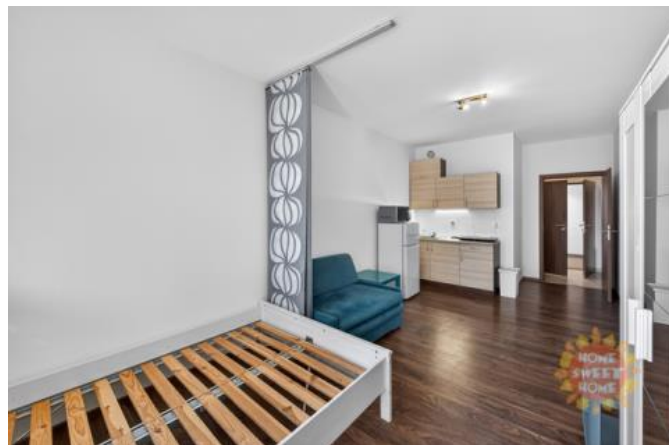
Dispozice bytu zahrnuje menší vstupní chodbu, která navazuje na pokoj vybavený šatní skříní, dvoučlůvkovou postelí (bez matrace), křeslem a dvěma menšími stoly. Pokojovou část se vstupem na balkon (2,5m²) lze pohodlně oddělit od kuchyňského koutu posuvným panelovým závěsem, což zajišťuje dostatek soukromí. Kuchyňský kout je vybaven elektrickými spotřebiči, které zahrnují lednici s mraznicí, dvouplotýnkovou varnou deskou a mikrovlnnou troubou. Koupelna je vybavena sprchovým koutem, toaletou a pračkou. Nábytek je možné po dohodě odstěhovat.

Lokalita Praha 9 – Střížkov patří mezi oblíbené rezidenční části díky ideálnímu spojení klidného bydlení a výborné dostupnosti do centra. V docházkové vzdálenosti se nachází stanice metra C – Střížkov, která zajišťuje rychlé spojení do centra Prahy, doplněné o autobusové linky v blízkém okolí. Milovníci nákup ocení snadnou dostupnost obchodního centra Letany, které je vzdálené jen pár minut jízdy. Lokalita zároveň nabízí dostatek zeleně a moderního veřejného prostoru, což z ní činí ideální místo pro komfortní městské bydlení s příjemnou atmosférou.

Bydlení je ideální pro jednu osobu, maximálně pro pár. Byt je ihned dostupný k pronájmu.

V případě zájmu o prohlídku nás neváhejte kontaktovat.

ID inzerátu ESO:	4402310
Inzerát vydán:	06.05.2026
ID zakázky v RK:	79044
Budova je z:	Smíšená
Stav:	Velmi dobrý
Vlastnictví:	Osobní
Umístění:	2. podlaží
Obytná plocha:	27 m ²
Balkón:	2m ²
Užitná plocha:	24 m ²
Podlahová plocha:	27 m ²



KONTAKTNÍ ÚDAJE:



Matěj Urbánek

Tel:

+420775999232

Email:

matej.urbanek@homesweethome.cz

homesweethome.cz,

S.r.o.

Tel:

222312489

Adresa:

**Politických v z 5, 11000
Praha 1**

Web:

www.homesweethome.cz