

K pronájmu, Byt 1+kk, 31 m²

číslo inzerátu (ID): 4410040 Datum vydání: 19.06.2026

Cena za nemovitost:

18 000 K

 Lokalita:
Praha 6

Nabízíme k pronájmu útulný a prakticky řešený byt 1+kk o podlahové ploše 31,36 m² se sklepem o velikosti 4,55 m², který se nachází v 1. nadzemním podlaží moderního domu s výhledem ve vyhledávané lokalitě Praha 6 – B evnov.

Byt je ve velmi dobrém stavu a pronajímá se za řízený. Součástí je kuchyňská linka s vestavnými spotřebiči (elektrická trouba, varná deska, myčka, lednice s mrazákem a digestoř), pračka a velká vestavná skříň v edsiní. Koupelna je vybavena sprchovým koutem, umyvadlem a toaletou. K bytu náleží také prostorný sklep, který poskytuje dostatek úložného prostoru.

B evnov patří dlouhodobě mezi nejžádanější pražské lokality. Nabízí příjemné rezidenční bydlení s množstvím zeleně, kompletní obývací vybaveností a výbornou dostupností do centra města. Na metro A – Dejvická se dostanete příbližně za 5 minut autobusem. V bezprostředním okolí najdete obchody, restaurace, kavárny, sportovní vyžití i oblíbené koupaliště Petyňka, které je vzdálené jen několik minut chůze.

Dom je ve velmi dobrém technickém stavu a vstup do domu je zabezpečen ipovým systémem. Parkování je možné přímo před domem nebo v okolních ulicích.

 Nájemné: 18.000 K / m² síc

 Zálohy na služby a energie: 4.500 K / m² síc

Kauce: 36.000 K (2 měsíční nájem)

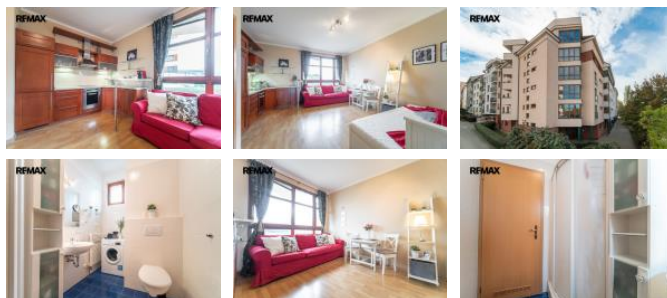
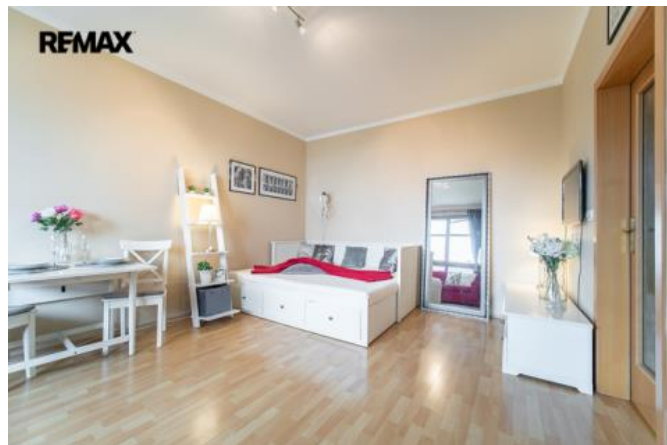
Provize RK: 18.000 K + DPH

Minimální délka nájmu: 1 rok

Byt je k nastouhování od 1. 7. 2026.

Pronajímající si vyhrazuje právo vybrat nájemce na základě jím zvolených kritérií.

ID inzerátu ESO:	4410040
Inzerát vydán:	19.06.2026
ID zakázky v RK:	442356
Budova je z:	Cihla
Stav:	Velmi dobrý
Vlastnictví:	Osobní
Umístění:	1. podlaží
Obytná plocha:	31 m ²
Užitná plocha:	31 m ²
Plocha sklepa:	4 m ²



KONTAKTNÍ ÚDAJE:


Mgr. Lucie Majerová,
MBA

Tel:

+420777554392

Email:

lucie.majerova@re-max.cz
RE/MAX Alfa

Tel:

731 618 416

Adresa:

Spálená 97/29, 110 00
Praha 1

Web:

www.remamaxalfa.cz