

## K pronájmu, Byt 1+kk, 35 m<sup>2</sup>

íslo inzerátu (ID): 4406459 Datum vydání: 03.06.2026

Cena za nemovitost:

**16 000 K**

Lokalita:

**Praha 5**

GLJ Partners nabízí k dlouhodobému pronájmu nov zrekonstruovaný a kompletně zařízený byt 1+kk o velikosti 35m<sup>2</sup>, který se nachází v atraktivní části Prahy 5 - Smíchov. Byt je situován ve 3. nadzemním podlaží cihlového domu s výtahem. Součástí domu je recepce a v přízemí je k dispozici prostorná společná prádelna.

ID: Y1004

Adresa: Praha 5 - Smíchov, Křížová

Dispozice: 1+kk

Velikost: 35m<sup>2</sup>

Cena: 16 000 K /m<sup>2</sup> síc (další osoba + 1 000 K )

Poplatky: 5 000 K (včetně energií a WiFi, bez následných vyúčtování)

Kauce: 21 000 K

Provize: 21 000 K

Dostupnost: od 08.07.2026

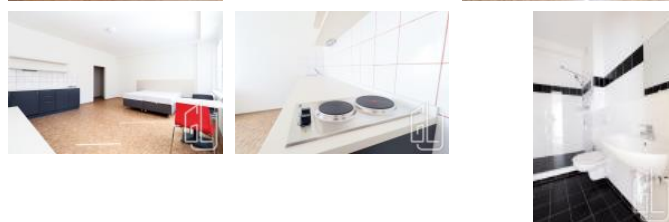
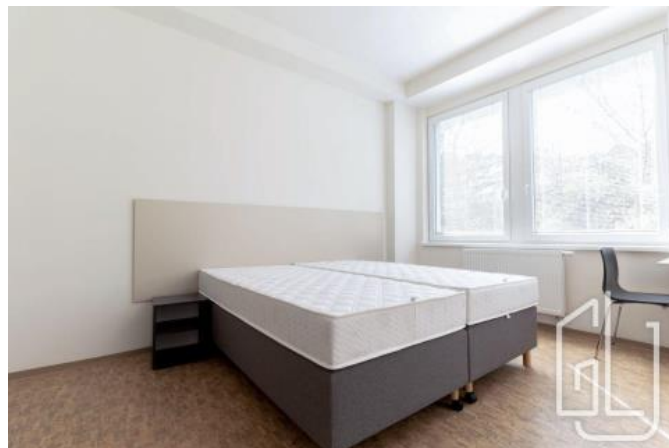
K dispozici je parkování za příplatek ve výši 1 000 K .

Byt je světlý a vzdušný, plně vybavený a připravený k okamžitému nastěhování. Moderní kuchyňská linka je osazena kvalitními spotřebiči (lednice, varná deska), koupelna nabízí sprchový kout a toaletu.

Byt se nachází v klidné části Smíchova s kompletní občanskou vybaveností v okolí. Výborná dopravní dostupnost zastávka MHD přímo před domem, stanice metra Andlův smlouka dostupná do 6 minut autobusem, do centra města se dostanete za 15 minut.

Pro více informací a sjednání prohlídky kontaktujte prosím realitního makléře.

ID inzerátu ESO:	4406459
Inzerát aktualizován:	03.06.2026
Inzerát vydán:	27.05.2026
ID zakázky v RK:	0
Budova je z:	Smíšená
Stav:	Po rekonstrukci
Vlastnictví:	Osobní
Umístění:	3. podlaží
Obytná plocha:	35 m <sup>2</sup>
Užitná plocha:	35 m <sup>2</sup>
Podlahová plocha:	35 m <sup>2</sup>



### KONTAKTNÍ ÚDAJE:



**Yana Mayorava**

Tel:

**+420 776177503**

Email:

**poptavky@glj-partners.cz**



**GLJ-Partners**

Tel:

Adresa:

**Krocínova 333/3, 11000**

**Praha 1**

Web: