

K pronájmu, Byt 2+1, 30 m²

íslo inzerátu (ID): 4391459 Datum vydání: 21.04.2026

Cena za nemovitost:

19 000 K

Lokalita:
Praha 6

Nabízíme k pronájmu byt jednotku 2+1 o rozloze 30 m², který se nachází ve 2. patře plně zrekonstruovaného domu v ulici Na Běvnovské pláni, Praha 6 - Běvnov.

Byt se skládá z dvou neprůchozích místností, samostatné kuchyně s prostorem pro jídelní kout, koupelny se sprchovým koutem a WC. V domě se nachází společná prádelna. Vše je připraveno pro pohodlné a praktické bydlení.

Dom se nachází v tiché rezidenční části obklopené zelení, nedaleko Obory Hvězda, lesoparku Čepy a Běvnovského kláštera. K dispozici je udržovaná zahrada s posezením, udržitelnou a zahradními domky – ideální pro odpočinek i společenské aktivity.

Lokalita nabízí výbornou dopravní dostupnost – pouhé 4 minuty pěšky na tramvaj Bílá Hora se spojením na metro A (Dejvická, Petřiny, Motol), rychlý výjezd na dálnici D7 i snadný přístup na letiště.

V docházkové vzdálenosti je supermarket Kaufland, restaurace, kavárny, školy, školky a další občanská vybavenost. Parkování je zdarma v okolí bez modrých zón, případně je možné si pronajmout vyhrazené parkovací místo přímo u domu.

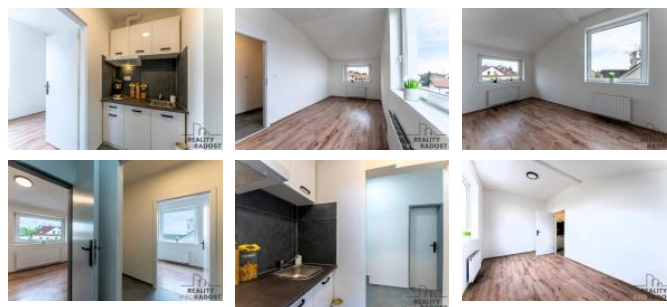
Ideální pro jednotlivce, cizince, pár nebo menší rodinu. Domácí mazlíci jsou vítáni.

Nájem: 19.000,- K
Poplatky: 4.000,- K
Kauce: 46.000,- K
Provize: 23.000,- K

K nastoupení od 1.6.2026

Pokud vás nabídka zaujala, neváhejte nás kontaktovat.

ID inzerátu ESO:	4391459
Inzerát aktualizován:	21.04.2026
Inzerát vydán:	17.03.2026
ID zakázky v RK:	29324
Budova je z:	Smíšená
Stav:	Velmi dobrý
Vlastnictví:	Osobní
Umístění:	3. podlaží
Obytná plocha:	30 m ²
Užitná plocha:	30 m ²



KONTAKTNÍ ÚDAJE:



Lada Nováková

Tel:

722 155 911

Email:

lada.novakova@reality-proradost.cz

REALITY

PRORADOST s.r.o.

Tel:

704532094

Adresa:

Opletalova 1417/25, 110 00

Praha 1

Web:

www.reality-proradost.cz