

## K pronájmu, Byt 2+1, 55 m2

íslo inzerátu (ID): 4397231 Datum vydání: 16.04.2026

Cena za nemovitost:

**10 000 K**

Lokalita:

## Karviná

Hledáte klidné bydlení na jedné z nejlepších adres v Orlové? Nabízíme k podnájmu útulný a částečně vybavený byt 2+1, který se nachází v posledním patře zatepleného panelového domu s výtahem. Bonus? Každé ráno vás potěší nádherný výhled na panorama hor.

Dispozice a vybavení bytu:

Byt prošel částečnou rekonstrukcí a je připraven k okamžitému nastěhování.

Kuchyně: Moderní kuchyňská linka vybavená spotřebiči (myčka 45 cm, lednice, sporák). Na podlaze praktické PVC.

Zdvořené jádro: Koupelna se sprchovým koutem. Elektroinstalace v jádru a kuchyni je již v mědi.

Pokoje: Ložnice s plovoucí podlahou a šatními skříněmi.

Obývací pokoj s kobercem (pod ním se nachází zachovalé parkety) a sedací soupravou.

Pedestál: Vybavena nábytkem pro pohodlné odkládání věcí, na podlaze PVC.

Okna: Plastová, zajišťují dobrý tepelný komfort.

O domě a lokalitě:

Lokalita: Ulice Kpt. Jaroše patří k nevyhledávanějším částem města díky klidu a zeleni.

Parkování: Na poměry Orlové velmi dobré možnosti parkování přímo u domu.

Zázemí: K bytu náleží sklep, v domě je k dispozici společná kolárna.

Finanční shrnutí:

Měsíční nájemné: 10 000 Kč

Zálohy na služby: 3 000 Kč (počítáno pro 2 osoby)

Energie: Elektřina a plyn budou přeplácány přímo na podnájemce.

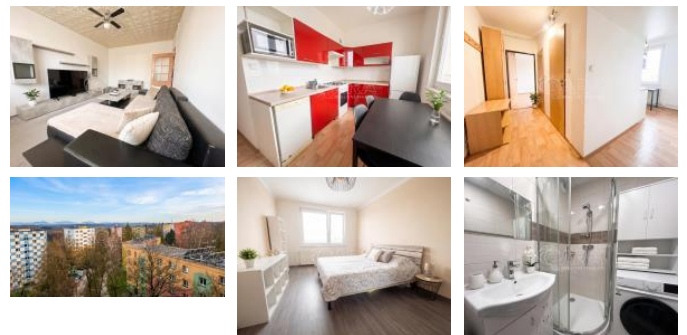
Vratná kauce: 26 000 Kč (2x nájem v . služeb)

Provize RK: 13 000 Kč

Volný od 1.7.2026.

Zaujala Vás tato nabídka?

Neváhejte mě kontaktovat pro sjednání prohlídky. Toto bydlení v posledním patře zaručuje klid bez sousedů nad hlavou a výhled, který neomrzí!



## KONTAKTNÍ ÚDAJE:



**Kamila Ženáčková**  
**Kopecká**

Tel:

**+420 602311995**

Email:

**kamila.kopecka@qara.cz**

**QARA s.r.o**

Tel:

**606 113 100**

Adresa:

**Šafaříkova 201/17, 120 00**

**Praha 2**

Web:

**www.qara.cz/**

ID inzerátu ESO:	4397231
Inzerát vydán:	16.04.2026
ID zakázky v RK:	20006
Budova je z:	Panel
Stav:	Po rekonstrukci
Vlastnictví:	Družstevní
Umístění:	8. podlaží
Obytná plocha:	55 m <sup>2</sup>
Užitná plocha:	55 m <sup>2</sup>
Podlahová plocha:	55 m <sup>2</sup>