

K pronájmu, Byt 2+1, 65 m2

íslo inzerátu (ID): 4400842 Datum vydání: 28.04.2026

Cena za nemovitost:

24 000 K

Lokalita:
Praha 4

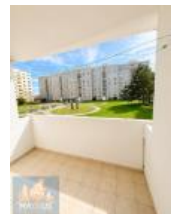
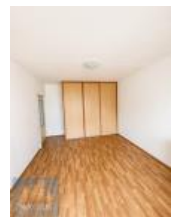
Nabízíme k dlouhodobému pronájmu prostorný byt 2+1 o velikosti 65 m² v klidné lokalitě Praha – Lhotka (ulice Šimelická). Byt se nachází v 1. nadzemním podlaží panelového domu (nad technickým podlažím), je suchý, udržovaný a součástí je také balkon.

Dispozičně nabízí samostatnou kuchyň, obývací pokoj a ložnici. Byt se pronajímá včetně nábytku – kuchyňská linka je vybavena varnou deskou s digestoří, troubou a lednicí, v ložnici je k dispozici velká šatní skříň, ostatní místnosti jsou nezařízené a umožní tak vlastní úpravu dle potřeb. Koupelna disponuje sprchovým koutem, umyvadlem se zrcadlem a pračkou, toaleta je součástí koupelny.

Lokalita nabízí veškerou občanskou vybavenost v docházkové vzdálenosti – obchody, restaurace, kavárny i dětská hřiště. Výborná dopravní dostupnost je zajištěna autobusovými zastávkami Pírovní a Jílovská s návazností na metro.

Nájemné činí 24 000 Kč měsíčně, zálohy na služby jsou 4 078 Kč na osobu měsíčně. Elektřina se přepočítává na nájemce. Kauce je stanovena ve výši dvou měsíčních nájmů. Byt je k dispozici od 1. 5. 2026.

ID inzerátu ESO:	4400842
Inzerát vydán:	28.04.2026
ID zakázky v RK:	8155
Budova je z:	Panel
Stav:	Dobrý
Vlastnictví:	Osobní
Umístění:	1. podlaží
Obytná plocha:	65 m ²
Užitná plocha:	65 m ²
Podlahová plocha:	65 m ²



KONTAKTNÍ ÚDAJE:



Tobiáš Pazour

Tel:

+420 723 001 430

Email:

pazour@maxxus.cz

MAXXUS REALITY

S.r.o.

Tel:

Adresa:

**Rozdovská 2370/55,
16900 Praha 6**

Web:

www.maxxus.cz