

K pronájmu, Byt 2+kk, 34 m²

íslo inzerátu (ID): 4397496 Datum vydání: 17.04.2026

Cena za nemovitost:

22 900 K

Lokalita:
Praha 4

K dlouhodobému podnájmu nabízíme nadstandardně zrekonstruovaný byt o dispozici 2+kk a výměře 34 m², který se nachází v 1. patře panelového domu s výtahem v klidné ulici v oblíbené lokalitě Praha 4 – Nusle, jen pár minut od metra.

Byt prošel kompletní rekonstrukcí a nabízí moderní, čistý interiér s důrazem na kvalitu provedení. Je nabízen jako kompletně zařízený – součástí je i nový nábytek, díky kterému je byt připravený k okamžitému nastěhování s minimálními dalšími investicemi.

Kuchyňský kout je plně vybaven kvalitní kuchyňskou linkou se všemi spotřebiči – lednicí s mrazákem, myčkou, elektrickou troubou, varnou deskou a digestoří. Obývací část je zařízena pohovkou, konferenčním stolem a jídelním stolem se židlemi. Ložnice zůstává nezařízená a nabízí prostor pro vlastní řešení spaní dle preferencí.

V koupelně se nachází sprchový kout, umyvadlo, koupelňová skříňka, zrcadlo, pračka a WC. V předstíni je praktická vestavná skříňka.

Velkým benefitem je zasklená lodžie, která rozšíří obytný prostor, a sklep poskytující další úložné možnosti.

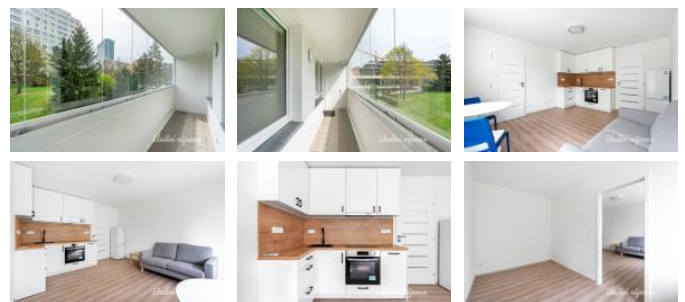
Lokalita nabízí ideální kombinaci klidného bydlení a skvělé dostupnosti – stanice metra C – Pankrác je v docházkové vzdálenosti. V blízkosti se nachází obchodní centrum Arkády Pankrác a široká nabídka restaurací, služeb i kancelářských budov.

Byt je ideální pro jednotlivce nebo pár, kteří hledají kvalitní, moderní bydlení bez nutnosti dalších úprav, v lokalitě s výbornou dostupností.

Majitel preferuje zájemce bez domácích mazlíčků.

K dispozici ihned.

V případě zájmu nám napište krátkou zprávu o sobě a rádi se vám ozveme s termínem prohlídky.



KONTAKTNÍ ÚDAJE:



Miloslava Kačerová

Tel:

222703030

Email:

podpora@idealninajemce.cz



Ideální nájemce

Tel:

608004016

Adresa:

**Milady Horákové 1957/13,
60200 Brno**

Web:

idealninajemce.cz

ID inzerátu ESO:	4397496
Inzerát vydán:	17.04.2026
ID zakázky v RK:	7594
Budova je z:	Panel
Stav:	Po rekonstrukci
Vlastnictví:	Osobní
Umístění:	2. podlaží
Obytná plocha:	34 m ²
Balkón:	ANO
Lodžie:	ANO
Užitná plocha:	34 m ²
Podlahová plocha:	34 m ²