

## K pronájmu, Byt 2+kk, 35 m<sup>2</sup>

íslo inzerátu (ID): 4395136 Datum vydání: 10.04.2026

Cena za nemovitost:

**8 000 K**

Lokalita:

## Náchod

Hledáte svůj byt v p ízemí a v centru Náchoda s vlastním soukromým parkováním ve dvo e, p dním prostorem k okamžitému pronájmu?

Pokud ano, dovoluji Vám p edstavit byt 2+kk s podlahovou plochou 35 m<sup>2</sup> v bytovém dom , kousek od samotného centra m sta Náchoda.

Velkou výhodou je docházková vzdálenost veškeré ob anské vybavenosti.

K bytu nadstandardn m žete využít parkování ve dvo e za 1000 Kč /m síc, který má uzamykatelný vjezd do dvora a p dní a sklepní prostor.

Bytový d m má dv patra, je zateplený a odhlu n ný.

Bytová jednotka je ihned k dispozici a nachází se v p ízemí bytového domu.

Dispozice bytu:

Do bytu se vchází p es vstupní chodbu, do jídelny s kuchy skou linkou,

A po pravé stran se nachází otev ený obývací pokoj propojený s ložnicí.

Kuchy ská linka je v délce 3,5 se základními spot ebi i.

Koupelna je se sprchovým koutem a toaletou.

Byt je vytáp n centrálním plynovým kotlem.

Oh ev vody je p es bojler.

M sí ní nájemné je 8.000K .

M sí ní záloha na teplo 2000 Kč a osv tlení a úklid společ ných prostor 300 Kč

M sí ní záloha na vodu je 300 Kč / na jednu osobu.

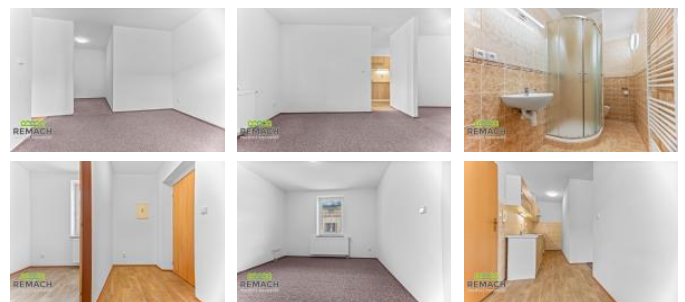
V cen nájmu není pouze záloha za elekt inu, kterou si nájemník p ihlásí sám na sebe, dle svých pot eb.

Kauce je vy výši 15.000 Kč p í podpisu nájemní smlouvy.

+provize zprost edkovateli ve výši kompletního m sí ního nájmu.

Pokud Vás toto krásné bydlení v centru m sta oslovilo, neváhejte m s jakýmkoliv dotazem kontaktovat.

Na prohlídkách bytu se na Vás budu t šit.



## KONTAKTNÍ ÚDAJE:



**Dominika Jakubcová**

Tel:

**+420 739 064 242**

Email:

**jakubcova@remach.cz**

**REMACH UH s.r.o.**

Tel:

**777558622**

Adresa:

**Palackého nám stí 175,**

**68601 Uherské Hradišt**

Web:

**www.remach.cz**

ID inzerátu ESO:	4395136
Inzerát aktualizován:	10.04.2026
Inzerát vydán:	09.04.2026
Budova je z:	Cihla
Stav:	Velmi dobrý
Vlastnictví:	Osobní
Umíst ní:	1. podlaží
Obytná plocha:	35 m <sup>2</sup>
Užitná plocha:	35 m <sup>2</sup>