

K pronájmu, Byt 2+kk, 39 m2

íslo inzerátu (ID): 4406902 Datum vydání: 31.05.2026

Cena za nemovitost:

18 800 K

Lokalita:

Praha 10

Nabízím k pronájmu světlý a prakticky řešený byt o dispozici 2+kk s balkonem v klidné lokalitě Praha 10 – Záběhlice. Byt o velikosti přibližně 39 m² se nachází v 5. patře panelového domu s výtahem a nabízí příjemný otevřený výhled do okolí.

Po vstupu do bytu se nachází především a další je kuchyně s kuchyňským koutem, který je vybaven kuchyňskou linkou, sporákem s troubou a lednicí. Hlavní obytná místnost je prostorná a velmi světlá a nabízí dostatek místa pro spací část. Součástí pokoje je také velká vestavná skříň, která poskytuje dostatek úložného prostoru.

Z pokoje je příjemný vstup na balkon, který je ideálním místem pro odpočinek nebo ranní kávu.

Koupelna je vybavena vanou, umyvadlem a toaletou.

Velkou výhodou bytu je jeho světlost, praktická dispozice, vestavná skříň a balkon s výhledem.

Lokalita Praha 10 – Záběhlice nabízí kompletní občanskou vybavenost. V bezprostřední blízkosti domu se nachází zastávka autobusu přímo naproti domu, která zajišťuje velmi dobré spojení do dalších částí Prahy. V okolí jsou také obchody, restaurace, školy, školky i možnosti pro sport a relaxaci.

Byt je vhodný pro pár nebo mladou rodinu hledající příjemné bydlení s dobrou dostupností do centra města.

Byt je k nastoupení ihned.

Nájemné: 19 000 Kč / m² síc

Zálohy na služby: 4 000 Kč / m² síc

Elektrika: převod na nájemce

Kauce: 19 000 Kč

Provize RK: 19 000 Kč + DPH

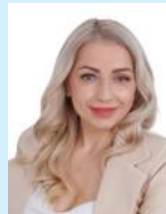
Pro více informací nebo domluvení prohlídky mě neváhejte kontaktovat.

Pronajímač si vyhrazuje právo vybrat nájemce na základě jím zvolených kritérií.

ID inzerátu ESO:	4406902
Inzerát vydán:	31.05.2026
ID zakázky v RK:	440808
Budova je z:	Panel
Stav:	Dobrý
Vlastnictví:	Družstevní
Umístění:	5. podlaží
Obytná plocha:	39 m ²
Balkón:	3m ²
Užitná plocha:	39 m ²
Zastavěná plocha:	1047 m ²



KONTAKTNÍ ÚDAJE:



Nadejda Rotari

Tel:

+420604136511

Email:

nadejda.rotari@re-max.cz

RE/MAX Alfa

Tel:

731 618 416

Adresa:

Spálená 97/29, 110 00

Praha 1

Web:

www.remmaxalfa.cz