

## K pronájmu, Byt 2+kk, 42 m<sup>2</sup>

číslo inzerátu (ID): 4398685 Datum vydání: 20.04.2026

Cena za nemovitost:

**13 000 K**

 Lokalita:  
**Znojmo**

Exklusivně Vám nabízím k pronájmu prostorný byt o dispozici 2+kk v nově vybudovaném bytovém domě na ulici Tovární ve Znojmě. Byt se nachází ve 3. nadzemním podlaží, dispozice je rozdělena na komfortní zádvež, ze kterého je samostatně přístupný vstup se nacházející prostorný pokoj s kuchyňským koutem, stolováním a vstupem na lodžii, orientovaný do uliční strany domu, dále vlevo ze zádveže je k dispozici prostorná koupelna s prostorem pro pračku a sušičku a s WC, vpravo po vstupu ze zádveže se poté nachází velmi prostorný a prostorný pokoj ložnice se šatnou.

Podlahy jsou vinylové s podlahovým vytápěním, s regulací teploty pro každý pokoj samostatně, dveře s obložkovými zárubněmi, okna plastová s izolací trojsklem, plynově ovládané žaluzie na všech oknech, k dispozici je společná anténa, nebo možnost napojení na optický kabel, WIFI.

Kuchyně je umístěna do rohu obývacího pokoje spojeného s kompletně a komfortně vybaveným kuchyňským koutem, sklokeramická deska, elektrická trouba, digestoř, lednice.

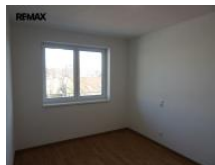
Byt je přístupný výtahem, kterým se zároveň dá dopravit do I.PP, kde se nachází sklepní kóje.

V ceně pronájmu je vlastní parkovací místo, umístěné v 1. NP bytového domu, přístupné dálkově ovládanými sekčními garážovými vraty.

V ceně nájmu není započten náklad na inkaso ve výši 3500,-,- (elektrická energie 2700,-,-, vodné/stočné 800,- K), dále bude nájemce hradit poplatek za WIFI, poplatek za odpad a úklid domu. Byt je volný od 1.5.2026, kauce na nájemném činí 3x měsíční nájem, provize RK ve výši jednoho měsíčního nájmu + DPH, při podpisu nájemní smlouvy 1x měsíční nájem včetně inkasa.

Pronajímatel si vyhrazuje právo vybrat nájemce na základě svých zvolených kritérií.

ID inzerátu ESO:	4398685
Inzerát vydán:	20.04.2026
ID zakázky v RK:	437426
Budova je z:	Cihla
Stav:	Velmi dobrý
Vlastnictví:	Osobní
Umístění:	3. podlaží
Obytná plocha:	42 m <sup>2</sup>
Užitná plocha:	42 m <sup>2</sup>
Podlahová plocha:	42 m <sup>2</sup>



### KONTAKTNÍ ÚDAJE:


**Jiří Krška**

Tel:

**+420723627276**

Email:

**jiri.krska@re-max.cz**
**RE/MAX Profi Realty**

Tel:

**+420 530 512 152**

Adresa:

**Náměstí Svobody 1548/6,  
669 02 Znojmo**

Web:

**reality.remax-czech.cz/re-max-profi-reality**