

## K pronájmu, Byt 2+kk, 45 m<sup>2</sup>

íslo inzerátu (ID): 4399124 Datum vydání: 22.04.2026

Cena za nemovitost:

**18 000 K**

Lokalita:

**Brno-m sto**

Nabízíme k dlouhodobému pronájmu moderní a útulný byt o dispozici 2+kk s možností garážového stání v jedné z nejžádanějších lokalit Brna v Králově Poli na ulici Rostislavov náměstí. Byt o celkové ploše 45,8 m<sup>2</sup> se nachází ve 2. patře bytového domu s výtahem. K bytu náleží sklepní kóje o velikosti cca 1,5 m<sup>2</sup>. K bytu lze navíc pronajmout vyhrazené garážové stání přímo v suterénu budovy - není podmínkou.

Dispozice: obývací pokoj s kuchyňským koutem 22,92 m<sup>2</sup>; ložnice 12,1 m<sup>2</sup>; koupelna s WC 3,6 m<sup>2</sup>; předsíň 5,68 m<sup>2</sup>. Výměry převzaty z evidenčního listu.

Byt je vhodný pro jednotlivce i bezdomácký pár. Malý domácí mazlíček je možný po dohodě. K nastoupení je od 1. 7. 2026.

Msítné náklady: 5.409 K.

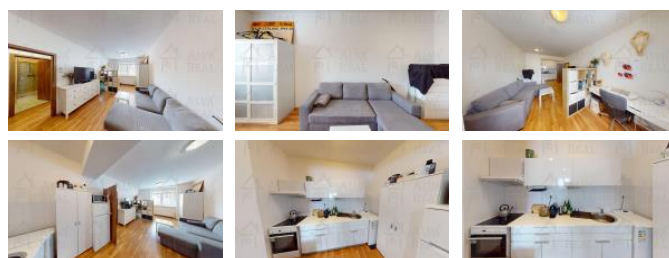
Vybavení: kuchyňská linka včetně spotřebičů (el. sporák, digestoř, lednice s mrazákem, pračka). Nábytek na fotografiích je součástí nájmu, po dohodě je možné jej odkoupit.

Rostislavovo náměstí v Brně - Králově Poli je skvělou volbou pro všechny, kteří hledají klidné bydlení s nádechem historie a výbornou dostupností. Nabízí pohodlnou rezidenční čtvrť s perfektním spojením do centra města, které je vzdálené jen pár minut jízdy MHD. V bezprostředním okolí najdete kompletní občanskou vybavenost – od vyhlášených kaváren a restaurací až po obchody, lékařské služby a parky.

Tato lokalita potěší také milovníky aktivního životního stylu a kultury. Královo Pole je vyhlášené svou bezpečností a příjemnou atmosférou, kterou oceňují jak pracující profesionálové, tak lidé hledající klidné zázemí v širším centru Brna.

V případě zájmu o prohlídku nebo více informací, kontaktujte makléře, prohlídky možné po dohodě se současným nájemcem v pracovní dny.

ID inzerátu ESO:	4399124
Inzerát aktualizován:	22.04.2026
Inzerát vydán:	21.04.2026
ID zakázky v RK:	729271
Budova je z:	Cihla
Stav:	Velmi dobrý
Vlastnictví:	Osobní
Umístění:	3. podlaží
Obytná plocha:	45 m <sup>2</sup>
Užitná plocha:	45 m <sup>2</sup>
Podlahová plocha:	45 m <sup>2</sup>
Plocha sklepa:	2 m <sup>2</sup>



### KONTAKTNÍ ÚDAJE:



**Sylva Cadová**

Tel:

**+420775560502**

Email:

**[sylva.cadova@alvareal.cz](mailto:sylva.cadova@alvareal.cz)**

**ALVA REAL s.r.o.,**

**realitní a dražební**

**společnost**

Tel:

**800 701 100**

Adresa:

**Štěpánská 6, 60200 Brno**

Web:

**[www.alvareal.cz](http://www.alvareal.cz)**