

## K pronájmu, Byt 2+kk, 48 m<sup>2</sup>

islo inzerátu (ID): 4389236 Datum vydání: 17.06.2026

Cena za nemovitost:

**14 000 K**

Lokalita:

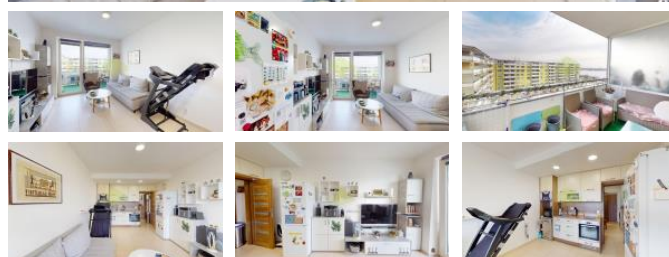
### Olomouc

Nabízíme pronájem nízkonákladového bytu 2+kk 39,35m<sup>2</sup> + lodžie 6,11m<sup>2</sup> v 6.NP práv. z.ánovní novostavby ve velmi žádané lokalitě k bydlení, na ulici Janského, v Olomouci Povel. Místská část Povel je charakteristická svou výhodnou pozicí v blízkosti centra a bohatou ob.anskou vybaveností a perfektní dopravní dostupností MHD, nájezd na dálnici jen cca 6minut jízdy. Byt, orientovaný na Východ, se skládá z obývacího pokoje s kk se vstupem na lodžii, dále ložnice, p.edsín s koutem pro umístění šatní skříň, koupelny s wc. Byt spadá svou energetickou náročností do třídy B - velmi úsporná!

Nájem činí 14.000,- K + náklady na bydlení do 2.500,- K + elektřina do 1.000,- K dle spotřeby. Součástí nájmu je také úložný prostor mimo samotný byt v podobě komory na patře. Majitel umožňuje volbu zajištění závazků z nájemní smlouvy formou standardní vratné kauce ve výši trojnásobku měsíčního nájemného bez záloh, nebo prostřednictvím pojištění kauce společností CEE Specialty, které plně nahrazuje složení peněžní kauce. Pojistné činí 7 % ročně z pojistného limitu ve výši trojnásobku měsíčního nájemného bez záloh, minimální pojistný limit je 50.000 K s ročním pojistným 3.500 K. Přeměň majitel bytu preferuje formu pojištění kauce. Odměna RK ve výši jednoho nájmu + 21% DPH.

Za zmínku také stojí bezbariérový přístup do domu, moderní výtah a skvělá dopravní dostupnost s rychlým příjezdem na dálnici, kompletní ob.anská vybavenost v dosahu. K nastěhování od dubna 2026. Využijte nabídku bydlet v první novém! U zájemce provedeme evidenci exekucí, insolvence, a dluhy na zdravotním pojištění.

ID inzerátu ESO:	4389236
Inzerát aktualizován:	17.06.2026
Inzerát vydán:	10.03.2026
ID zakázky v RK:	2795
Budova je z:	Cihla
Stav:	Velmi dobrý
Vlastnictví:	Osobní
Umístění:	6. podlaží
Obytná plocha:	48 m <sup>2</sup>
Lodžie:	6m <sup>2</sup>
Užitná plocha:	39 m <sup>2</sup>
Podlahová plocha:	48 m <sup>2</sup>
Plocha sklepa:	2 m <sup>2</sup>



### KONTAKTNÍ ÚDAJE:

**Rastislav Šrajec**

Tel:

**724 972 272**

Email:

**srajec@stafosreal.cz****STAFOS - REAL, s.r.o.**

Tel:

Adresa:

**Tovární 915/40, 772 00****Olomouc - Hodolany**

Web:

**[www.stafos-real.cz/](http://www.stafos-real.cz/)**