

## K pronájmu, Byt 2+kk, 51 m2

íslo inzerátu (ID): 4407348 Datum vydání: 10.06.2026

Cena za nemovitost:

**26 000 K**

Lokalita:

Nabízíme k pronájmu světlý a prostorný byt o výměře 51,6 m<sup>2</sup> s balkonem a sklepem. Byt nabízí komfortní bydlení a to pouhých 5 minut tramvají od metra Andl. Projekt Klamovka Five je ideálním místem pro ty, kteří hledají moderní bydlení v klidné a dobře dostupné lokalitě. Perfektní pro jednotlivce a páry.

V bytě je instalován systém rekuperace vzduchu a velmi kvalitní plastová okna, která skvěle tlumí hluk. Díky tomu se budete cítit komfortně i přesto, že se byt nachází v blízkosti Plzeňské ulice s výbornou dostupností MHD.

Pokud dojíždíte MHD, určitě oceníte umístění tohoto bytu. Na metru Andl jste za pouhých 5 minut tramvají ze zastávky Klamovka, která je vzdálená 2 minuty pěšky od doma. Na Andlu najdete vše potřebné: OC Nový Smíchov, kavárny, coworkingová centra, polikliniku a další. Na stanici metra Nemocnice Motol (zelená linka) jste autobusem číslo 167 za pouhých 15 minut. Zastávka autobusu je přímo před vchodem.

V případě, že dojíždíte autem, oceníte blízkost tunelu Blanka, díky kterému se rychle dostanete do různých částí Prahy.

V blízkém okolí najdete:

Supermarket Lidl (5 minut chůze).  
Kavárnu TomCat přímo v domě.  
Známou pekárnu William Thomas hned za rohem.  
Park Klamovka, dětská hřiště, školku a přírodní lokalitu Skalka, která je ideální pro procházky a odpocinek.

Byt je dobře vybaven:

Kuchyňskou linkou se spotřebiči (myčka, trouba, sporák, lednice), úložným prostorem na chodbě, velkou skříň v ložnici, pracovním jídelním stolem se 4 židlemi. Ostatní nábytek na fotkách není součástí bytu a slouží pouze jako dekorace.

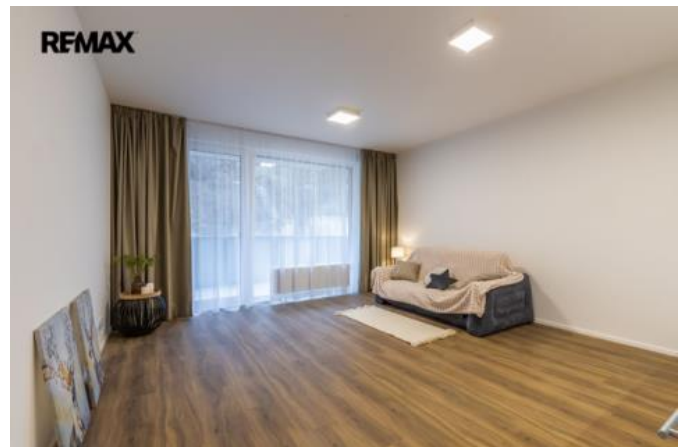
K bytu náleží sklepní kóje.

- Služby inženýrské 4 537 Kč včetně elektřiny.
- Vratná kauce ve výši dvou měsíčních nájmů, s možností rozdělení na 2 platby.
- Provize činí 26 000 Kč + DPH.

Majitel bytu požaduje od nájemníka sjednat pojištění odpovědnosti.

K dispozici od 15.07.

Pronájemník si vyhrazuje právo vybrat nájemce na základě jím zvolených kritérií.



## KONTAKTNÍ ÚDAJE:



**Ekaterina Kosolapova**

Tel:

**+420770647003**

Email:

**mareckova.team@re-max.cz**

**RE/MAX Alfa**

Tel:

**731 618 416**

Adresa:

**Spálená 97/29, 110 00**

**Praha 1**

Web:

**www.remaxalfa.cz**

ID inzerátu ESO:	4407348
Inzerát aktualizován:	10.06.2026
Inzerát vydán:	02.06.2026

ID zakázky v RK:	441042
Budova je z:	Cihla
Stav:	Velmi dobrý
Vlastnictví:	Osobní
Umístění:	4. podlaží
Obytná plocha:	51 m2
Balkón:	3m2
Užitná plocha:	51 m2
Podlahová plocha:	51 m2
Plocha sklepa:	1 m2
Zastav. ná plocha:	3271 m2