

K pronájmu, Byt 2+kk, 53 m²

íslo inzerátu (ID): 4395342 Datum vydání: 10.04.2026

Cena za nemovitost:

12 000 K

Lokalita:
Nový Ji ín

Nabízím k pronájmu moderně zrekonstruovaný byt 2+kk, který se nachází v přízemí nízkopodlažního cihlového domu na oblíbené ulici Dolní Brána v Novém Jiíně. Byt je ihned k nastěhování a díky kompletní rekonstrukci nabízí komfortní a nadstandardní bydlení s výbornou dostupností do centra města.

Dispozice a vybavení:

Byt tvoří dvě obytná místnosti s kuchyňským koutem, samostatná ložnice, prostorná chodba a velkoryse řešená koupelna s vanou i sprchovým koutem. Kuchyňská linka je vybavena vestavnou troubou, varnou deskou a digestoří. Koupelna zaujme moderním designem – velký sprchový kout se skleněnou zástenou, vana, závěsné WC oddělené polopískou, umyvadlová skříňka a úložné prostory. K dispozici je také plynový kotel, který zajišťuje vlastní vytápění i ohřev vody, což umožňuje kontrolu nad spotřebou. V celém bytě jsou nové podlahy, interiérové dveře, elektřina i omítky.

Lokalita:

Ulice Dolní Brána nabízí klidné bydlení v dosahu centra města. V okolí najdete kompletní občanskou vybavenost – obchody, služby, restaurace, školu, školku i možnosti parkování v okolních ulicích. Jedná se o vyhledávanou lokalitu s výbornou dostupností všeho potřebného.

Podmínky pronájmu:

Nájemné: 12 000 K / měsíc

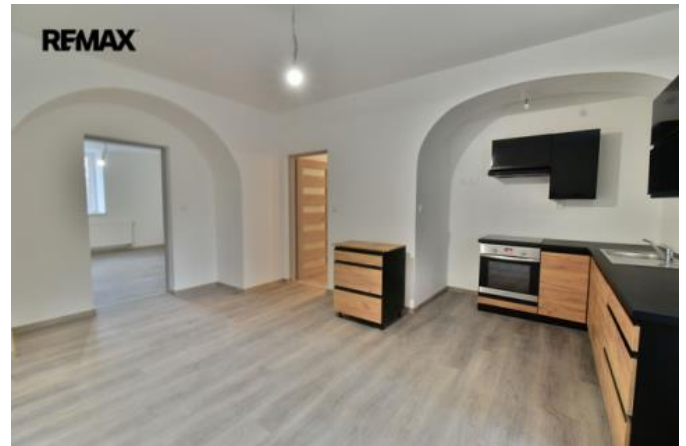
Energie a služby: dle spotřeby nájemce

Kauce: 2 měsíční nájem

Provize RK: 1 měsíční nájem + DPH

Byt je vhodný pro jednotlivce i pár. Připravený k okamžitému bydlení. Těším se na prohlídku. Pronajímatel si vyhrazuje právo vybrat nájemce na základě svých zvolených kritérií.

ID inzerátu ESO:	4395342
Inzerát vydán:	10.04.2026
ID zakázky v RK:	436798
Budova je z:	Cihla
Stav:	Velmi dobrý
Vlastnictví:	Osobní
Umístění:	1. podlaží
Obytná plocha:	53 m ²
Užitná plocha:	53 m ²



KONTAKTNÍ ÚDAJE:



Bc. Veronika

Pustějovská Justová

Tel:

+420725686529

Email:

veronika.justova@re-max.cz

RE/MAX Actual

Tel:

725686530

Adresa:

Kadláčková 360, 74221

Kopčivnice

Web:

reality.remax-czech.cz/re-max-actual