

## K pronájmu, Byt 2+kk, 68 m2

íslo inzerátu (ID): 4408158 Datum vydání: 08.06.2026

Cena za nemovitost:

**18 000 K**

Lokalita:

Představujeme vám jedinou příležitost k pronájmu novostavby luxusního bytu 2+kk s užitnou plochou 58,71 m<sup>2</sup> a lodžii o rozloze 9,48 m<sup>2</sup>. Tento exkluzivní byt se nachází v 7. nadzemním podlaží kvalitní novostavby zkolaudované koncem roku 2023. Tyžit se můžete na prestižní lokalitu na ulici Janského, v oblíbeném olomouckém obvodu Povel.

Lokalita je ideální pro každodenní život, a už kvůli blízkosti centra města, Fakultní nemocnice a dálnicí pro jízdu do Olomouce, tak díky snadné dostupnosti širokého spektra obchodů, služeb a dopravních spojení.

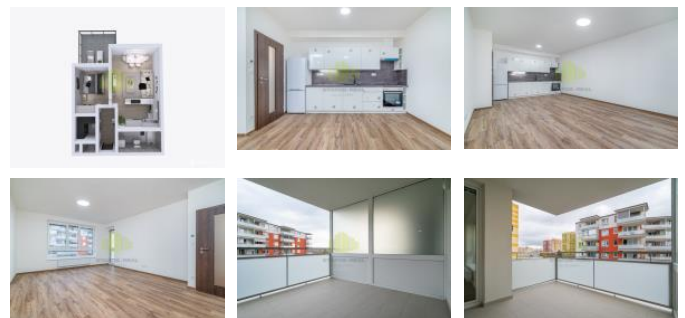
Vaše nové bydlení nabídne východní orientaci a prostorný obývací pokoj s kuchyňským koutem a vstupem na lodžii. Součástí bytu je také vstupní hala, šatna, koupelna s vanou, samostatné WC a ložnice. Interiér je dokonalý až do detailu - vinylovou podlahu doplňují okna s trojsklem, moderní keramické obklady a dlažba v koupelně, klimatizace u vybraných bytů a vnitřní žaluzie.

Výjimečnost tohoto bydlení dokreslují prvotní služby a zařízení objektu. Tento bytový dům patří do energetické třídy B, což znamená nižší náklady na bydlení. Dům také nabízí komfortní řešení zvukového a tepelného útlumu mezi byty i oddělení chodeb od výtahu, bezbariérový přístup, dva moderní výtahy, vysokorychlostní internet a mnoho dalšího.

Nájemné činí 18.000 Kč/měsíc plus náklady na bydlení cca 2.700 Kč a elektřinu. Byt se pronajímá nevybavený, součástí je kuchyňská linka se spotřebiči. Kauce je ve výši dvouměsíčních nájmů, s možností rozdělení na dvě splátky. V ceně bytu je také komfortní vnitřní parkovací stání a sklep.

Začněte Vaší novou životní kapitolu bydlení již nyní a vychutnejte si radost z bydlení v zbrusu novém bytě. Provůjeme evidenci exekucí, insolvenčí a dluhů na zdravotním pojištění našich potenciálních nájemníků. Pro lepší představu o tomto bydlení vám doporučujeme shlédnout virtuální prohlídku, která vám také poskytne možnost zkontrolovat jakýkoliv rozměr tohoto bytu.

ID inzerátu ESO:	4408158
Inzerát vydán:	08.06.2026
ID zakázky v RK:	2892
Budova je z:	Cihla
Stav:	Velmi dobrý
Vlastnictví:	Osobní
Umístění:	7. podlaží
Obytná plocha:	68 m <sup>2</sup>
Lodžie:	9m <sup>2</sup>
Užitná plocha:	59 m <sup>2</sup>
Podlahová plocha:	68 m <sup>2</sup>



## KONTAKTNÍ ÚDAJE:



**Rastislav Šrajer**

Tel:

**724 972 272**

Email:

**srajer@stafosreal.cz**

**STAFOS - REAL, s.r.o.**

Tel:

Adresa:

**Tovární 915/40, 772 00**

**Olomouc - Hodolany**

Web:

**www.stafos-real.cz/**