

K pronájmu, Byt 3+1, 80 m2

íslo inzerátu (ID): 4410475 Datum vydání: 22.06.2026

Cena za nemovitost:

20 000 K

Lokalita:
Zlín

ID:02805

Dagmar Machová & Explicit reality Vám nabízí k pronájmu nádherný byt 3+kk s parkováním pro 2 vozy, v novostavbě bytového domu, v jediné nové stavbě „Rezidence Kvítkovice“ v pěší zóně města Zlína.
Budova bytového domu získala ocenění „Stavba roku Zlínského kraje roku 2025“ a to oprávněně.

Nabízíme Vám velmi příjemný byt v 3+kk s balkonem, šatnou přímo v bytě s prosluněnými pokoji orientovanými na jižní stranu. Velikosti podlahové plochy bytu 73,4 m² nacházející se ve středním podlaží prakticky řešeného bezbariérového bytového domu s výtahem.

Byt s podlahovým vytápěním je vybaven luxusní kuchyní s linkou, se spotřebiči značky Siemens - parní trouba, lednička s mrazákem, digestoř, nerezová deska. Velký obývací pokoj je propojen s kuchyní a vstupem na balkon s výhledem do zeleně.

Koupelna se sprchovým koutem, elektrickým žebříkem, samostatné WC naproti ložnici, plastová okna s trojskly, venkovní elektrické žaluzie ve všech oknech i sítí proti hmyzu, bezpečnostní vstupní dveře a praktické zázemí tohoto bytu je prostorná šatna přímo vedle ložnice.

Byt s úměrně řešenou dispozicí neprůchozích pokojů Vám nabídne velmi praktické a pohodlné bydlení ve vysokém standardu prostoru.

Byt je vhodný i pro rodinu s dětmi, nebo pár. Byt je nabízen na dlouhodobý pronájem. Byt je nabízen nevybavený.

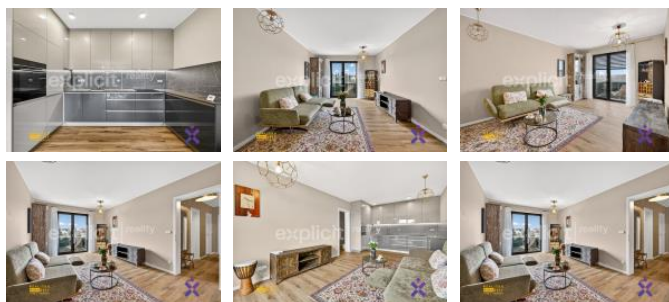
K bytu náleží bezbariérový prostorný zděný sklep i samostatná kolárna. Obyvatelé domu mohou také využívat prostor vlastní zahrady se zázemím pro děti a vybudované krásné místo s ohništěm, vše připravené pouze obyvateli bytové rezidence.

K pronájmu bytu jsou 2 parkovací stání před domem v ceně nájmu.

- cena pronájmu 20 000,-
- zálohy na energie 5 500,-
- vratná kauce 40 000,-
- odm. na RK 25 000,-

Okolí domu je velmi vkusně a moderně upraveno, obyvatelé domu zde naleznou relaxační zónu k posezení a odpočinku. Relaxační zóna je v noci působivě osvětlená.

Dom je umístěn v lokalitě rodinných vilek, kde je úžasný klid a přitom MHD do centra města Zlína je nedaleko 50m, v dochůzlivé vzdálenosti je vlakové nádraží, nákupní centrum Centro Malenovice, Lidl i Kaufland, Albert, Billa, lékárna, škola, školka,



KONTAKTNÍ ÚDAJE:



Dagmar Machová

Tel:

+420 773 022 220

Email:

info@explicitreality.cz



EXPLICIT REALITY,

S.R.O.

Tel:

Adresa:

Dlouhá 5617, 76001 Zlín

Web:

www.explicitreality.cz

skvělý nájezd na dálnici D1, cyklostezku a veškerou občanskou vybavenost, kterou město Otrokovice nabízí. Kvítkovice mají vynikající polohu a dostupnost do města Zlína, Uherského Hradiště i Kroměříže.

Pokud Vás tato nabídka pronájmu zaujala, můžete si interiér a dispozici bytu prohlédnout již v přiložené 3D projekci u fotografií.

Přijďte se na tento jedinečný byt podívat, budete nadšeni bytem i stavbou samotnou. Byt je určený k dlouhodobému pronájmu.

Budu se na Vás a ráda Vás nemovitostí provedu Dagmar Machová & Explicit reality.

ID inzerátu ESO:	4410475
Inzerát vydán:	22.06.2026
ID zakázky v RK:	3012
Budova je z:	Cihla
Stav:	Velmi dobrý
Vlastnictví:	Osobní
Umístění:	2. podlaží
Obytná plocha:	80 m ²
Balkón:	2m ²
Užitná plocha:	73 m ²
Podlahová plocha:	80 m ²
Plocha sklepa:	6 m ²