

## K pronájmu, Byt 3+1, 92 m2

íslo inzerátu (ID): 4404619 Datum vydání: 27.05.2026

Cena za nemovitost:

**23 000 K**

Lokalita:

## Praha-východ

Byt 3+1 o ploše přes 92 m<sup>2</sup> v rekonstruovaném a zatepleném domě v Mratíně. Potřebujete-li největší velikost dispozic, nízkými provozními náklady a možností parkování v uzavřeném dvoře.

Hlavní obytnou část tvoří prostorný obývací pokoj o velikosti 33,8 m<sup>2</sup>, dvě samostatné ložnice a oddělená kuchyně. K dispozici je také vstupní chodba, komora a velká koupelna. Byt tak nabízí dostatek místa nejen pro pár, ale i pro rodinu.

Byt se pronajímá nevybavený, součástí je pouze kuchyňská linka. Dům je po rekonstrukci, zateplený a vytápěn je řešeno tepelným čerpadlem. Díky tomu jsou provozní náklady vzhledem k velikosti bytu nastaveny velmi rozumně.

Součástí pronájmu je možnost parkování v uzavřeném soukromém dvoře. Parkovací stání činí 1.000 Kč měsíčně a je praktické zejména pro ty, kteří nechtějí každý den jezdit parkování na ulici.

Byt se nachází v ulici Kostelecká v Mratíně, tedy v obci severovýchodně od Prahy. V místě je k dispozici mateřská škola, pošta, víceúřadovna a základní obecní zázemí. Dopravní spojení směrem do Prahy zajišťují autobusové linky ve směru na Letňany, odkud navazuje metro C.

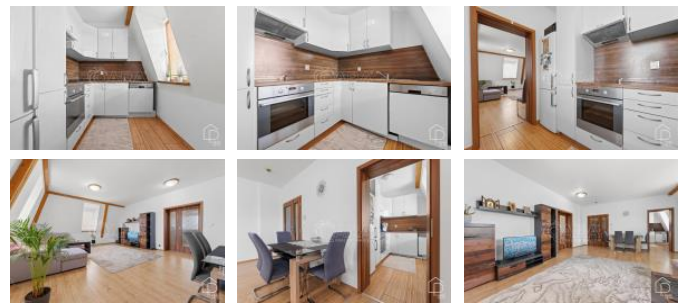
Měsíční nájemné činí 23.000 Kč. Zálohy na služby a energie jsou stanoveny na 4.500 Kč měsíčně včetně elektřiny. Parkovací stání činí 1.000 Kč měsíčně. Vratná kauce činí 35.000 Kč a provize RK 27.500 Kč. Byt je k dispozici od 1. 7. 2026.

V případě zájmu o více informací nebo prohlídku mě neváhejte kontaktovat.

Budu se na Vás těšit na prohlídce,

Lukáš Petr,  
Realitní makléř  
K této nemovitosti máte připravené podrobné informace na: <https://qara.cz/nemovitosti/pronajem-bytu-31-pres-92-m-parkovani-v-uzavrenem-dvore-mratin/>

ID inzerátu ESO:	4404619
Inzerát aktualizován:	27.05.2026
Inzerát vydán:	15.05.2026
ID zakázky v RK:	0
Budova je z:	Cihla
Stav:	Velmi dobrý
Vlastnictví:	Osobní
Umístění:	3. podlaží
Obytná plocha:	92 m <sup>2</sup>
Užitná plocha:	92 m <sup>2</sup>
Podlahová plocha:	92 m <sup>2</sup>



## KONTAKTNÍ ÚDAJE:



**Lukáš Petr**

Tel:

**+420 732546330**

Email:

**lukas.petr@qara.cz**

**QARA s.r.o**

Tel:

**606 113 100**

Adresa:

**Šafaříkova 201/17, 120 00**

**Praha 2**

Web:

**www.qara.cz/**