

K pronájmu, Byt 3+kk, 109 m²

íslo inzerátu (ID): 4394031 Datum vydání: 28.04.2026

Cena za nemovitost:

36 995 K

Lokalita:

Praha 9

Úspěšný projekt Zelené město, postavený v r. 2009 přímo na úpatí známého Vrchu Těšovka, místní velmi dobře znají. A právě v tomto rezidenčním komplexu nyní nabízíme dlouhodobý pronájem nadstandardního bytu 3+kk, o celkové ploše 108,71 m² (včetně dvou balkonů o ploše 8,50 a 4,81 m²), se dvěma parkovacími stáními (jedním garážovým v ceně, a jedním venkovním se zámkem za 1800,- Kč / měsíc).

Toto 3+kk se nabízí v včetně kompletního zařízení na fotografiích a je tedy možné sem přijet s kufrem a prakticky ihned bydlet. Za zmínku stojí hlavně celá sada vestavných prvků na míru, úložného prostoru je zde opravdu dostatek (2 obrovské vestavné skříně na míru v přední, jedna v každém z pokojů).

Dispozice bytu:

Jakmile vstoupíte do bytu, ocitnete se v centrální chodbě (16,62 m²) s praktickým zádveřím. Z toho je možné vstoupit do technické místnosti (1,71 m²), kde je umístěna pračka. Z chodby rovněž vstoupíte do srdce bytu - opravdu velkorysého obývacího pokoje (31,99 m²) s kuchyňským koutem, orientovaného na dvůr s výhledem na strany (J a JZ), z něhož je možné vstoupit na velkou, slunnou terasu (8,50 m²).

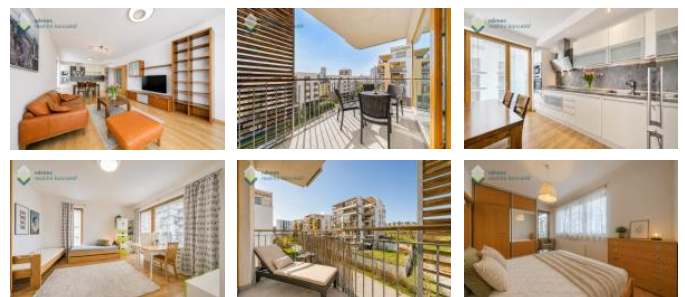
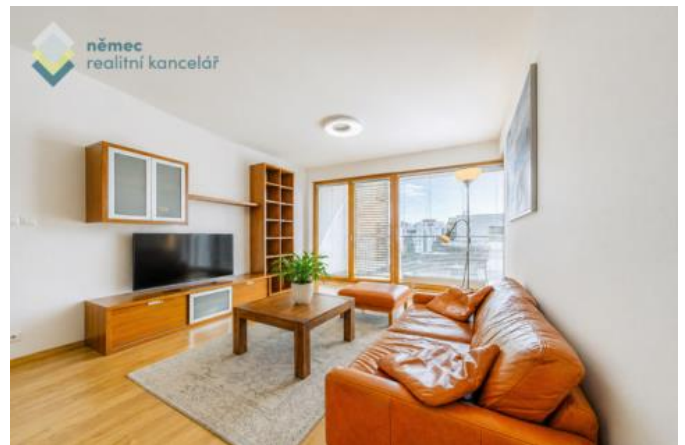
Obývací pokoj je vkusně zařízen kvalitním nábytkem na míru v včetně obývací stěny. Kuchyňská a jídelní část má své okno a je zařízena linkou na míru v včetně vestavných spotřebičů a samostatně stojící lednice.

Na druhé straně bytu se nachází dvě ložnice (19,21 a 14,12 m²), které obě nabízí francouzským oknem vstup na klidný a stíněný nabízející balkon (4,81 m²). V větší ložnici slouží nyní jako dětský pokoj pro 2 děti - jsou zde samostatná lůžka, dva psací stoly a vestavná skříně na míru. Menší ložnice je zařízena dvojlůžkem s matrací a roštem a také s šatní skříní na míru.

Po pravé straně chodby je pak praktická, samostatná toaleta (1,24 m²) s umyvátkem a velká koupelna (7,51 m²) s dalším wc, velkou vanou, sprchovým koutem a dvojumyvadlem.

Příslušenství bytu tvoří široké garážové parkovací stání v 2. PP této novostavby, s vjezdem z ulice Nad Smetankou, a druhé, jedno z mála venkovních parkovacích stání (za 1800,- Kč / měsíc), které je praktické, protože je přímo před vchodem do domu z ulice Vrch Těšovce a je opatřeno sklopnou parkovací zábranou.

Tento byt i projekt je family a pets friendly. Ostatně bydlet zde s rodinou přímo vybízí k okolním procházkám po Vrchu Těšovka, který nabízí panoramatické výhledy do okolí, lavičky, traily pro kola, cestičky pro kočky a na procházky se psem. Před domem je dětské hřiště, v rámci projektu jsou celkem 3. Jsou zde také 2 workoutové hřiště. Pešky do obchodu (Kaufland) to trvá 3 minuty. Na Jarov je ZŠ, ZUŠ, sokolovna, víceúčelová hala, tenisový areál a o kousek dál koupaliště Pražanka. Pešky se dá hezky



KONTAKTNÍ ÚDAJE:



Jakub Nemeč

Tel:

777760980

Email:

info@jakubnemeč.cz

NRK - realitní kancelář

Tel:

777760980

Adresa:

Záběhlická 133/97, 10600

Praha 10 - Záběhlice

Web:

www.nrk.cz

procházkou dojít až na Vítkov, na kole pak kolem domu vede pěší cyklostezka, vedoucí třeba až ke Kyjskému rybníku. Oceníte i blízkost do centra Prahy (tramvajové spojení ze Spojovací trvá 19 minut přímo do Jindřišské ulice).

Tento byt opravdu velmi doporučujeme, protože nabízí prostor a bohaté služby.

ID inzerátu ESO:	4394031
Inzerát aktualizován:	28.04.2026
Inzerát vydán:	03.04.2026
ID zakázky v RK:	1149
Budova je z:	Skelet
Stav:	Velmi dobrý
Vlastnictví:	Osobní
Umístění:	4. podlaží
Obytná plocha:	109 m ²
Balkón:	13m ²
Užitná plocha:	109 m ²