

## K pronájmu, Byt 3+kk, 41 m<sup>2</sup>

číslo inzerátu (ID): 4387803 Datum vydání: 30.04.2026

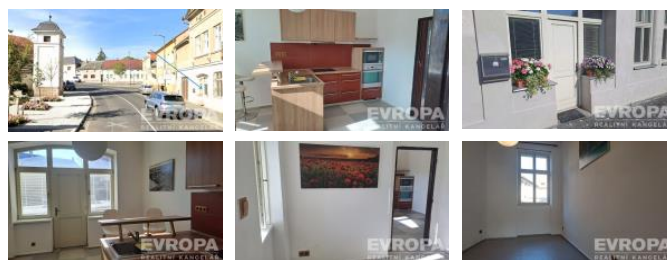
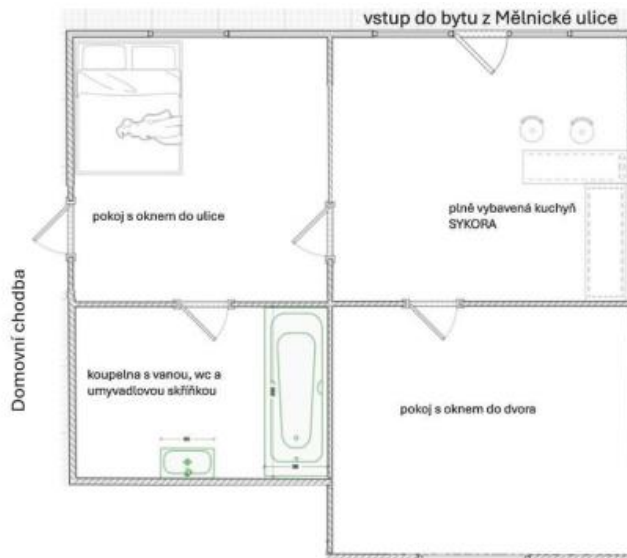
Cena za nemovitost:

**12 400 K**

Lokalita:

Exkluzivně nabízíme pronájem vybaveného p ízemního bytu v centru Mšena. Byt má dva vstupy jeden p ímo z ulice a druhý vnit kem domu. P es ulici je malý par ík. Byt je po áste né rekonstrukci ve dvou místnostech jsou d ev ná okna s trojsklem, u pokoje do dvora jsou repliky secesních (špaletových ) oken s trojskly. Spole né ásti domu jsou chrán ny kamerovým systémem. Vstup do bytu je bu dve mi s bezpeč nostní vložkou p ímo z ulice do obývací kuchyn nebo z domovní chodby do pokoje. Byt má zna kovou rohovou kuchy Šykora s vestavnými spot ebi i Electrolux : trouba, sklokeramická deska a mikrovlnná trouba, d ez s odkapáva em a pákovou baterií Franke, digesto a lednice Beko. U kuchyn jsou 2 barové židle. Byt vytápíte termostaty ízenými topnými panely v podob obraz , alternativně lze využít/doplnit vytáp ním funk ními kamny na d evo. Druhá místnost má výhled do klidného dvora. Majitel nabízí možnost dodat zdarma starší manželskou postel a sk í . Na podlahách je dlažba. Z kuchyn se dále dá vstoupit do pokoje, za kterým je dále vstup do koupelny s WC. Zde je vana Rico, WC Jika Lyra plus, umyvadlo se sk í kou Jika, bojler Dražice na 100 l. Další tentokrát dvojité prosklené secesní dve e vedou z kuchyn do pokoje. V každé místnosti je dostatek zásuvek, aby se nepoužívala žádná prodlužova ka. K dispozici je dv r s vybavením štípa ka d eva, stojan na kola, prostor na uskladn ní d eva. Mšeno je 15 km severovýchodn od M níka a je nazýváno vstupní branou do CHKO Koko ínsko. Kolem domu vede cyklostezka, historie Mšena sahá do roku 1306centrum je známé historickým jádrem s hrázd nými domy a kostelem. M sto je ideálním východiskem pro procházky, sport a další aktivity, nabízí plnou infrastrukturu.

ID inzerátu ESO:	4387803
Inzerát vydán:	02.03.2026
Inzerát aktualizován:	30.04.2026
ID zakázky v RK:	7353360
Budova je z:	Cihla
Stav:	Velmi dobrý
Vlastnictví:	Osobní
Umíst ní bytu:	P ízemí
Obytná plocha:	41 m <sup>2</sup>
Za ízení bytu:	Pln za ízený
Parkování:	Venkovní stání
Sít :	Elekt ina
Plyn:	Není
Voda:	Vodovod
Užitná plocha:	41 m <sup>2</sup>
Podlahová plocha:	41 m <sup>2</sup>



### KONTAKTNÍ ÚDAJE:


**Tomáš Tvoroch**

Tel:

**420777221075,**

Email:

**tomas.tvoroch@rkevropa.cz**
**EVROPA services**
**Czech s.r.o.**

Tel:

**734525525**

Adresa:

**Václavské nám stí 806/62,  
11000 Praha 1**

Web:

