

## K pronájmu, Byt 3+kk, 61 m<sup>2</sup>

islo inzerátu (ID): 4411570 Datum vydání: 25.06.2026

Cena za nemovitost:

**25 000 K**Lokalita:  
**Praha 9**

Nabízíme k pronájmu světlý a prakticky řešený byt o dispozici 3+kk a výměře 61 m<sup>2</sup> v ulici Lipnická, Praha 9.

Byt se nachází v bytovém domě v klidné rezidenční části s velmi dobrou dostupností na metro B – Rajská zahrada. Díky dispozici je vhodný pro pár, rodinu s dětmi nebo například pro spolubydlení dvou osob, které ocení samostatné pokoje a dostatek úložného prostoru.

Dispozici bytu tvoří vstupní chodba, obývací pokoj s kuchyňským koutem a vstupem na balkon, ložnice, další samostatný pokoj, koupelna s vanou a samostatné WC. Kuchyňská linka je vybavena spotřebiči včetně varné desky, trouby, digestoře a myčky. V koupelně je k dispozici pračka. Byt je navíc zařízený nábytkem dle fotografií.

Velkou výhodou bytu je balkon orientovaný do klidnější části okolní zástavby, který nabízí příjemné místo k posezení. Byt je světlý, má praktické úložné prostory a díky odděleným místnostem poskytuje pohodlné bydlení i pro vícečlennou domácnost.

Lokalita nabízí kompletní městskou vybavenost a výborné dopravní spojení. V docházkové vzdálenosti se nachází stanice metra B Rajská zahrada, v okolí jsou také autobusové zastávky, obchody, služby, školy, školky a možnosti pro volnočasové aktivity. Výhodou je také rychlá dostupnost na Letný Most, do obchodní zóny i na hlavní městské komunikace.

Byt bude k dispozici od 1. 8. 2026.

Nájemné: 25 000 K /m<sup>2</sup> s.

Poplatky a energie: 7 500 K (podle počtu osob)

Kauce: 45 000 K

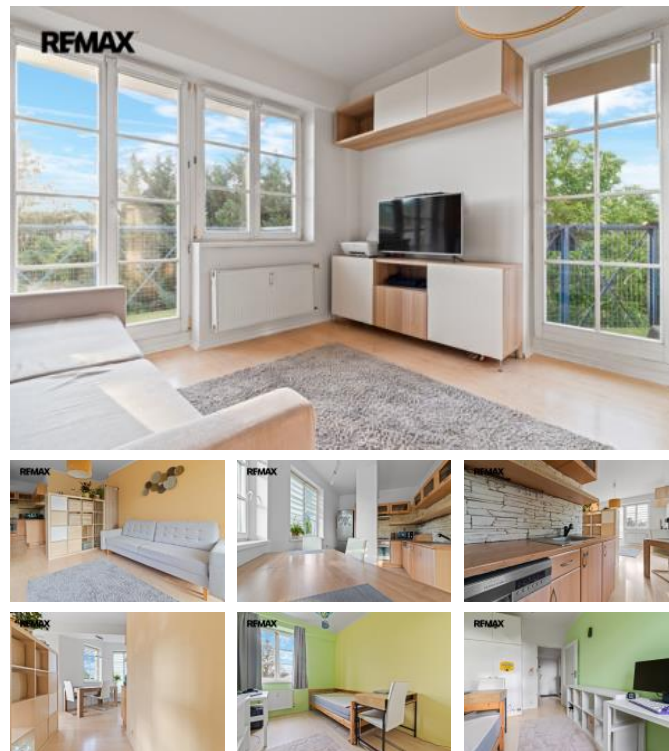
Provize RK: 25 000 K (včetně DPH)

Majitel preferuje dlouhodobý pronájem.

V případě zájmu o prohlídku vyplňte prosím kontaktní formulář pod inzerátem. Následně vás budeme kontaktovat a nabídneme vám dostupné termíny prohlídek.

Pronájemčím si vyhrazuje právo vybrat nájemce na základě jím zvolených kritérií.

ID inzerátu ESO:	4411570
Inzerát vydán:	25.06.2026
ID zakázky v RK:	442766
Budova je z:	Panel
Stav:	Velmi dobrý
Vlastnictví:	Osobní
Umístění:	4. podlaží
Obytná plocha:	61 m <sup>2</sup>
Užitná plocha:	61 m <sup>2</sup>
Podlahová plocha:	61 m <sup>2</sup>
Zastavěná plocha:	339 m <sup>2</sup>



### KONTAKTNÍ ÚDAJE:

**Ing. Jan Pohorelický**

Tel:

**+420277277005**

Email:

**j.pohorelicky@re-max.cz****RE/MAX Alfa**

Tel:

**731 618 416**

Adresa:

**Spálená 97/29, 110 00****Praha 1**

Web:

**www.remmaxalfa.cz**