

## K pronájmu, Kanceláře, 247 m<sup>2</sup>

Cena za nemovitost:

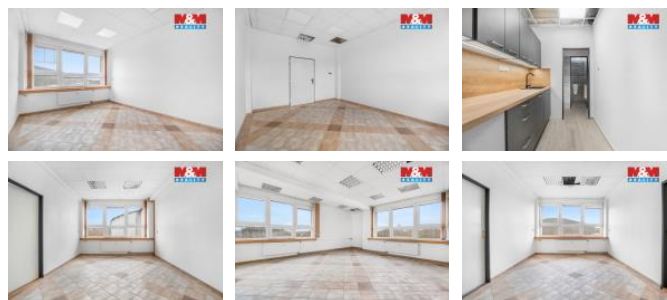
**0 K**

íslo inzerátu (ID): 4396496 Datum vydání: 07.05.2026

Lokalita:  
**Ústí nad Labem**

Nabízíme k pronájmu kancelářské prostory ve 2. patře administrativní budovy o celkové výměře 247 m<sup>2</sup>. Toto patro představuje flexibilní řešení pro široké spektrum nájemců. Prostory prochází řadou rekonstrukcí a nabízejí možnost dalších úprav dle individuálních potřeb budoucího nájemce. Majitel je připraven poskytnout dispozici prostor tak, aby co nejlépe vyhovovaly konkrétním požadavkům. K dispozici je možnost pronájmu jednotlivých kanceláří dle požadované výměry, což ocení jednotlivci, freelance i menší firmy. Zároveň lze pronajmout i celé patro, které je ideální pro větší společnosti hledající samostatné a variabilní zázemí. Díky variabilitě prostor je možné vytvořit jak menší kancelářské jednotky, tak kombinované uspořádání. Nájemné činí 180 Kč/m<sup>2</sup>. Zálohy na služby budou stanoveny individuálně v závislosti na velikosti pronajaté plochy. Stejně tak i odměna realitní kanceláři. Pro více informací nebo domluvení prohlídky nás neváhejte kontaktovat. Rádi vás zde osobně provedeme

ID inzerátu ESO:	4396496
Inzerát vydán:	14.04.2026
Inzerát aktualizován:	07.05.2026
ID zakázky v RK:	900939506
Budova je z:	Smíšená
Stav:	Dobrý
Vlastnictví:	Osobní
Nebytová plocha:	247 m <sup>2</sup>
Užitná plocha:	247 m <sup>2</sup>
Kód zakázky:	939506



### KONTAKTNÍ ÚDAJE:



**Zdeněk Ment**

Tel:  
**296 399 006**  
Email:  
**info@mmreality.cz**

**MaM reality holding,  
a.s.**

Tel:  
**800 100 446**  
Adresa:  
**Krakovská 1675/2, 11000  
Praha - Nové Město**  
Web:  
**www.mmreality.cz**