

## K pronájmu, Kanceláře, 27 m2

íslo inzerátu (ID): 4366316 Datum vydání: 24.05.2026

Cena za nemovitost:

**6 750 K**

#### Lokalita:

Nabízíme k pronájmu moderní klimatizované kanceláře v administrativní budově SWORP HOUSE ulici V Olšínách, Praha 10.

#### Specifikace a vybavení:

- Velikost 27 m<sup>2</sup>
- Klimatizace
- Bezbariérový přístup
- Toalety a kuchyňka ve společných prostorách
- Internet: optická síť
- Bezpečnost: kamerový systém, alarm (EZS), recepce a ostraha 24/7, přístup pomocí elektronických klíčů, každé patro má vlastní IP
- Dálkové vytápění
- Úpravy: možné dispoziční i estetické změny po domluvě (malování, výměna koberců apod.)
- V budově možnost pronájmu i obchodních a skladových prostor

#### Výhody a lokalita:

- Klidné prostředí vhodné pro práci i kreativní činnosti
- Výborná dopravní dostupnost – metro, autobus i tramvaj v docházkové vzdálenosti
- Občanská vybavenost v okolí (obchody, služby, restaurace)
- Možnost parkování v okolí budovy
- Moderní kantýna přímo v budově – ideální na rychlý oběd i kávu s klientem
- Možnost zřízení sídla společnosti – administrativní jednorázový poplatek 800 Kč, další už jsou zpoplatněny na 1500 Kč ročně

#### Využití prostor:

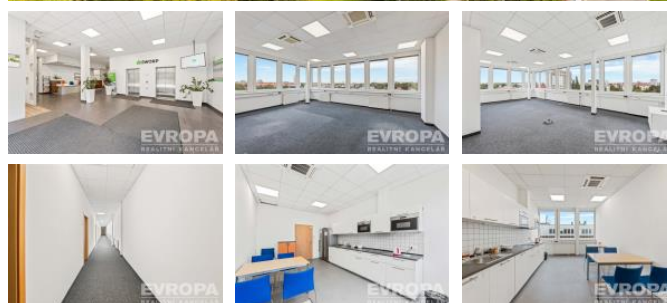
- Kanceláře a administrativní zázemí
- Coworking nebo sdílené pracovní prostory
- Meetingy, školení, workshopy
- Podcasty, nahrávání nebo video produkce
- Kreativní/marketingové týmy
- Konzultace a poradenské činnosti

#### Náklady:

- Nájemné: 250 Kč /m<sup>2</sup> + DPH
- Poplatky: 190 Kč /m<sup>2</sup> + DPH
- Vratná kauce: 2 měsíční nájem + DPH
- Dostupnost: Ihned

#### NEPLATÍTE PROVIZI

ID inzerátu ESO:	4366316
Inzerát aktualizován:	24.05.2026
Inzerát vydán:	24.10.2025
ID zakázky v RK:	7280960
Budova je z:	Smíšená
Stav:	Velmi dobrý
Umístění:	2. podlaží
Nebytová plocha:	27 m <sup>2</sup>



#### KONTAKTNÍ ÚDAJE:



#### Petr Hantsch

Tel:

**+420 605 374 059,**

Email:

**petr.hantsch@rkevropa.cz**



#### EVROPA services

#### Czech s.r.o.

Tel:

**734525525**

Adresa:

**Václavské náměstí 806/62,  
11000 Praha 1**

Web:

Parkování:	U domu (ve ejně)
Užitná plocha:	27 m <sup>2</sup>
Zastav ná plocha:	1629 m <sup>2</sup>