

## K pronájmu, Kancelá e

íslo inzerátu (ID): 4306916 Datum vydání: 24.05.2026

Cena za nemovitost:

**210 630 K**

Lokalita:

## Praha 1

Dovolujeme se Vám nabídnout k pronájmu kancelářské prostory o velikosti 413 m<sup>2</sup>, situované v 5.NP kompletně zrekonstruované budovy ve velmi lukrativní lokalitě Prahy 1, v ulici Vodňáková.

Secesní budova poprvé známá jako Vítek v minulosti, nabízí po kompletní rekonstrukci 3 500 m<sup>2</sup> reprezentativních kancelářských a komerčních ploch. Kombinací moderního technologického zázemí a historického charismatu budovy i jejího interiéru vzniká jedinečný prostor pro perspektivní podnikání v jedné z nejlukečtějších pražských ulic.

V zadním traktu se také nacházejí rezidenční jednotky, které lze využít jako služební byty v oblíbených dispozicích 1+kk a 2+kk. Všechna podlaží poskytují dle potřeby uspořádání kancelářské i možnost otevřeného prostoru. Veškeré jednotky jsou vybaveny sázemím v podobě WC, toalet, kuchyní a serverovny.

Kancelářské v historické části objektu (2.-6. NP) jsou připraveny na základě nosné konstrukce budovy, avšak nenosné příčky lze zcela nebo částečně odstranit, čímž vznikne atraktivní a inspirující kancelářská s novou dimenzí prostoru.

Budova nabízí prémiové komerční prostory s širokými možnostmi využití. Díky svému vysokému standardu dokončení a velkorysým prostorům může být budova ideálním řešením pro firemní klientelu i pro notářské či advokátní kanceláře, hledající prestižní adresu uprostřed centra Prahy.

Dům disponuje restaurací a kavárnou, recepcí/ostřahou 24h/denně s kamerovým velínem a domovním telefonem.

Dále kartový / lípový přístup do prostor, nová dřevěná špaletová okna s dvojitým zasklením, repliky podvodních oken, každé patro má samostatně řízené vytápění a ohřev TUV, každé patro má svou vlastní serverovnu s klimatizací, rozvod datové kabeláže po celém patře.

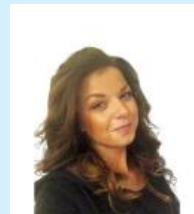
Prestižní adresa Vodňáková 33 leží přímo v srdci centra města, pár kroků od Václavského náměstí v historickém centru Prahy, nedaleko od všech významných památek, obchodních a administrativních center a v sousedství Františkánské zahrady. Jedná se o prémiovou lokalitu s vynikající dopravní dostupností (třetí trasy metra, několik tramvajových linek, významná vlaková nádraží). V případě dostupnosti naleznete široký výběr restaurací, obchodů a hotelů s konferenčním zázemím nebo další služby, jako například banky, pošty, lékařské domy, lékárny a jiné.

V rámci celkové rekonstrukce byly instalovány kompletní nové rozvody, včetně strukturované optické kabeláže, restaurovány historické prvky, kování, štuky a podlahy. Interiér jednotek může být upravený a dokončený dle požadavků klienta s přihlédnutím k pronajímatele 50EUR/m<sup>2</sup>.

Okna jsou nově připravena na současný izolační standard a zachovávají původní vzhled. Vnitřní špalety oken a obložení topení se zdobnými kazetovými prvky reprezentují precizní ruční práci,



## KONTAKTNÍ ÚDAJE:



**Kateřina Lepšová**

Tel:

**606566321**

Email:

**katerina.lepsova@dhreality.cz**

**Duna House**

Tel:

**774129264**

Adresa:

**Michelská 60, 14000 Praha 4**

Web:

**www.dunahouse.cz**

interiérový detail na novou úroveň. Rovněž interiérové dveře jsou replikami původních, nebo jsou repasované s ručně vyráběným kováním. Dveře do provozního nebo sociálního zázemí jsou bezfalcové se skrytou zárubní pro sjednocení povrchu dveří se stěnou.

Jednotlivé jednotky jsou samostatně vytápěny a chlazeny pomocí špičkového VRF systému od společnosti LG. V prostoru nástavby v posledním patře je topení řešeno zapuštěnými konvektory a stropními kazetovými jednotkami, které mohou vytápět i chladit individuálně každou místnost dle zvoleného požadavku. V prostoru je také instalována vzduchotechnika s rekuperací s možností ohřevu vzduchu.

Konektivita je zajištěna optickou kabeláží, vyvedenou do jednotlivých serverových místností.

Hygienické zázemí je osazeno nadstandardními značkovými zaizolovanými podlahami, které společně s obklady a keramikou respektují historický charakter budovy.

Nájemní smlouva na 5 let.

PENB budovy nyní není k dispozici, proto uvádíme tuto adresu.  
Pro více informací kontaktujte makléře.

ID inzerátu ESO:	4306916
Inzerát vydán:	27.01.2025
Inzerát aktualizován:	24.05.2026
ID zakázky v RK:	OF148551
Budova je z:	Cihla
Stav:	Velmi dobrý
Umístění:	6. podlaží
Užitná plocha:	413 m <sup>2</sup>
Podlahová plocha:	413 m <sup>2</sup>