

## K pronájmu, Kanceláře

Cena za nemovitost:

**564 K**

íslo inzerátu (ID): 4333419 Datum vydání: 22.05.2026

Lokalita:  
**Praha 1**

Neplatíte provizi! Nabízíme pronájem jedinečných kancelářských prostor o rozloze 2141 m<sup>2</sup>, v samém srdci české metropole, na lukrativní adrese v horní části Václavského náměstí. Budova prošla citlivou rekonstrukcí a splňuje tak nejvyšší standardy kvality a udržitelnosti.

7. pater moderních kancelářských prostor v nadstandartním provedení s úchvatnými výhledy. Prostory charakterizuje velkorysá plocha s obrovskými okny, ta zajišťují skvělé výhledy a výjimečné množství světla. Butikové prostory nabízejí široké spektrum využití: showroom, studio, kanceláře s možností ubytování, služby i kombinované provozy.

K dispozici:

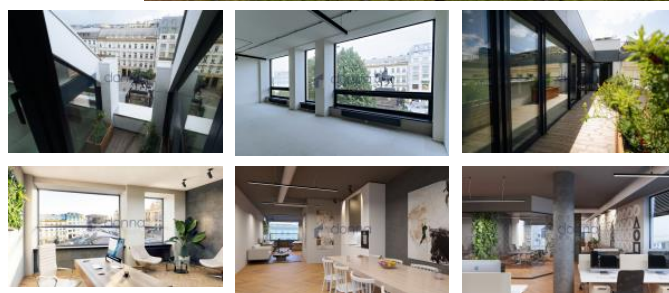
- 2.NP - 326 m<sup>2</sup>
- 3. NP - 326 m<sup>2</sup>
- 4. NP - 326 m<sup>2</sup>
- 5. NP - 326 m<sup>2</sup>
- 6. NP - 326 m<sup>2</sup>
- 7. NP - 287 m<sup>2</sup>
- Terasa - 31 m<sup>2</sup>
- 8.NP - 224 m<sup>2</sup>
- Terasa - 44 m<sup>2</sup>

Vybavení budovy:

- Centrálního topení, chlazení a ventilace
- Individuální zónové ovládání chlazení a topení
- Kolárna se šatnou a zázemím
- Zdvojené podlahy s flexibilním rozmístěným zásuvek v podlahových krabicích
- Pístitupový systém přes karty nebo mobily
- Vlastní sociální zázemí a plně vybavená kuchyňka
- Otevíratelná okna s izolačními trojskly a venkovními roletami

Díky poloze máte vše na dosah ruky, linky metra jsou od budovy vzdáleny pouze několik desítek metrů, stanice Muzeum a Městka taktéž tramvajová zastávka Václavské náměstí. Vynikající dopravní dostupnost a obří vybavenost poskytne nájemcům vysoký komfort pracovního prostředí. K dispozici ihned. Neplatíte provizi!

ID inzerátu ESO:	4333419
Inzerát vydán:	16.05.2025
Inzerát aktualizován:	22.05.2026
ID zakázky v RK:	10706
Budova je z:	Skelet
Stav:	Po rekonstrukci
Užitná plocha:	2141 m <sup>2</sup>



### KONTAKTNÍ ÚDAJE:



**Oksana Turri**

Tel:

**603 392 747**

Email:

**turri@donnareality.cz**

**Realitní kancelář**

**Donna s.r.o.**

Tel:

Adresa:

**Slavíkova 1608/15, 12000**

**Vinohrady**

Web:

**[www.donnareality.cz/](http://www.donnareality.cz/)**