

## K pronájmu, Kanceláře

Cena za nemovitost:

**250 K**

íslo inzerátu (ID): 4399651 Datum vydání: 21.05.2026

Lokalita:  
**Praha 1**

Exkluzivn Vám nabízím dlouhodobý pronájem dvou kancelá í se zázémím v 7.NP domu na frekventované ulici Washingtonova jen pár krok od Václavského nám stí.

Z oken kancelá í je nádherný výhled na pražské st echy až po Pražský hrad.

Prostory o celkové vým e 51,4 m2 zaujímají polovinu 7.NP .

Vnit ní uspo ádání : zádve í, které p echází v kancelá o vým e 30 m2 , za touto kancelá í je další kancelá 15,6 m2. Sou ástí prostoru je i kuchy ka a koupelna s WC.

Prostory mají snížený strop.

Budova je zd ná, má výtah a nájemc m je k dispozici recepce.

Vstupní prostory do budovy p sobí velmi reprezentativn .

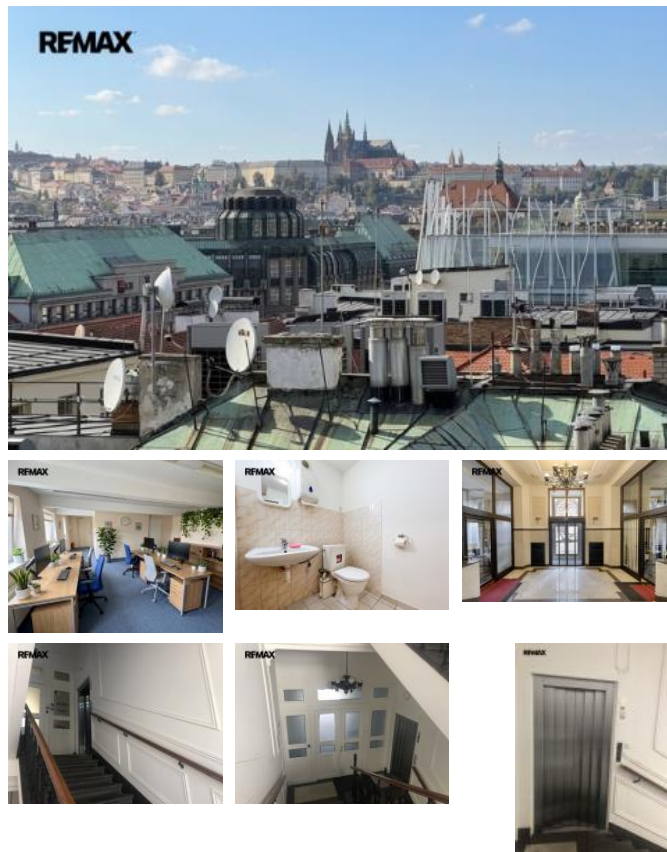
T sn p ed vstupem do domu je placený parkovací pruh, nad ním je prostorné placené parkovišt , minutu od domu je vstup do metra - stanice Muzeum.

Prostory jsou ur ené pouze pro dlouhodobý pronájem a budou p ipravené k nast hování od 1.7. 2026.

V p ípad zájmu pro Vás zajistím prohlídku p edm tných prostor.

Pronájmající si vyhrazuje právo vybrat nájemce na základ jím zvolených kritérií.

ID inzerátu ESO:	4399651
Inzerát vydán:	23.04.2026
Inzerát aktualizován:	21.05.2026
ID zakázky v RK:	437862
Budova je z:	Kámen
Stav:	Po rekonstrukci
Umíst ní:	7. podlaží
Užitná plocha:	52 m2
Podlahová plocha:	52 m2
Zastav ná plocha:	52 m2



### KONTAKTNÍ ÚDAJE:



**Ing. Jana Veselá**

Tel:

**+420602202452**

Email:

**jana.vesela@re-max.cz**

**RE/MAX Ace**

Tel:

Adresa:

**Vinohradská 2396/184,  
13000 Praha 3**

Web:

**www.remax-  
czech.cz/reality/re-max-  
ace/**