

## K pronájmu, Kancelá e

íslo inzerátu (ID): 4411605 Datum vydání: 25.06.2026

Cena za nemovitost:

**15 536 K**

Lokalita:

## Brno-m sto

K pronájmu nabízíme reprezentativní nebytové prostory o celkové výměře 99,18 m<sup>2</sup>, umístěné ve 2. patře historického domu na prestižní adrese Masarykova 32 v Brně. Prostory jsou dlouhodobě užívány ve stavu odpovídajícím fotografiím, opatřeny dřevěnými parketami bez koberec a se dvěma kuchyňskými linkami, z nichž jedna je plynová a druhá vyrobená na míru.

Hlavní místnosti 3.13 a 3.15 mají okna orientovaná do Kapucínského náměstí, což zajišťuje dostatek denního světla a příjemný výhled. Těto místnosti 3.07 je orientována do sv. třídky a disponuje jedním oknem a malým balkonem.

Prostory budou k dispozici od 1. 11. 2026, případně dle dohody se stávajícím nájemcem.

Msíční nájemné činí 15 536 Kč + DPH, případně 16 900 Kč v případě osvobození od DPH. Msíční zálohy na služby a energie jsou stanoveny ve výši 5 335 Kč včetně DPH. Tato částka zahrnuje elektřinu, vytápění, vodné a stočné, případně nájemce si hradí pouze internetové připojení. Vyúčtování probíhá jednou ročně podle skutečné spotřeby a podružných měřidel.

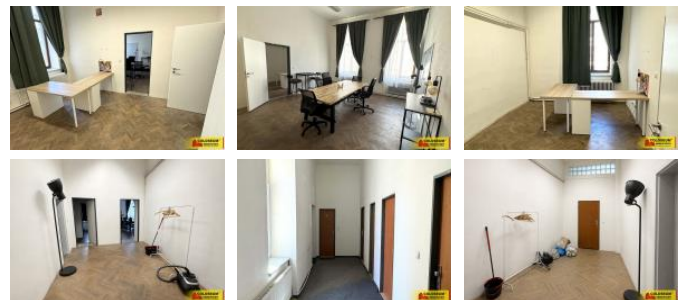
Prostory se nacházejí v samotném srdci Brna na jedné z nejméně frekventovaných ulic města. Významnou výhodou je výborná dostupnost městské hromadné dopravy i veškeré občanské vybavenosti. Zastávka MHD Zelný trh je vzdálena přibližně 120 metrů, tedy asi 2 minuty chůze, hlavní nádraží se nachází přibližně 350 metrů od budovy a je dostupné za 5 minut pěšky. Tramvajová zastávka Masarykova je vzdálena pouhých 80 metrů, tedy zhruba 1 minutu chůze.

V bezprostředním okolí se nachází Kapucínské náměstí s adou kaváren, restaurací a pekáren, obchodní centrum Velký Špalíček s obchody, službami a kinem, stejně jako Zelný trh s tržnicí, bistra a kavárnami. Banky, pošta i lékárny jsou dostupné v okruhu 150 až 300 metrů.

Parkování je možné v placených parkovacích domech Domini park a Velký Špalíček, které jsou vzdáleny přibližně 3 až 5 minut chůze.

Pro více informací nebo sjednání prohlídky kontaktujte realitní makléře.

ID inzerátu ESO:	4411605
Inzerát vydán:	25.06.2026
ID zakázky v RK:	23954
Budova je z:	Cihla
Stav:	Dobrý
Umístění:	2. podlaží
Užitná plocha:	99 m <sup>2</sup>
Zastavěná plocha:	514 m <sup>2</sup>



## KONTAKTNÍ ÚDAJE:



**Mgr. Antonina Liashko**

Tel:

**+420 773 756 725**

Email:

**a.liashko@rkcoloseum.cz**

**COLOSEUM**

**NEMOVITOSTI s.r.o.**

Tel:

**+420606536536**

Adresa:

**Kv. tř. 167/3, 603 00 Brno**

**- Pisárky**

Web:

**www.coloseumreality.cz**