

**K pronájmu, Novostavba: Byt 1+kk,
44 m2**

Cena za nemovitost:

10 000 K

íslo inzerátu (ID): 4404837 Datum vydání: 24.05.2026

Lokalita:

Pronájem nového bytu 1+kk v Dolní Branné (5 min od Vrchlabí)
Hledáte nové a energeticky úsporné bydlení v klidné lokalitě ?
Nabízíme k dlouhodobému pronájmu byt o dispozici 1+kk (44 m²)
v obci Dolní Branná.

Byt se nachází v kompletně revitalizovaném cihlovém domě (PENB třídy C), který kombinuje kvalitní materiály s nízkými náklady na provoz.

Dispozice a vybavení bytu:

- Prostorný pokoj s kuchyňskou linkou (el. varná deska, myčka, lednice, mrazák, mikrovlnka, trouba, spíž)
- Moderní koupelna s novou sanitou (sprchový kout).
- Velký sklep
- Parkování: Vyhrazené stání přímo u domu.
- Bonus: Možnost využívat společnou zahradu u domu.

Lokalita a občanská vybavenost:

Dolní Branná je skvělým kompromisem mezi klidem venkova a dostupností města.

- Doprava: Výborné spojení do Vrchlabí a Jilemnice (5 min autem), v dosahu je zastávka vlaku i autobusu.
- Vybavenost: MŠ, ZŠ, obchod a pošta přímo v místě .
- Sport: V okolí možnosti pro cyklistiku, fotbal, turistiku, dle vašeho zájmu a v zimě blízkost lyžařských areálů .

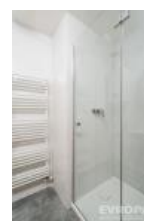
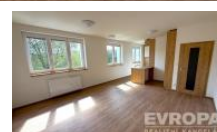
Finanční podmínky pronájmu:

- Měsíční nájemné: 10 000 Kč
- Zálohy na služby a energie: 1 700 Kč poplatky + záloha na plyn a elektřinu (cca 1 800 Kč a 1000 Kč)
- Vratná kauce: 2 měsíční nájem
- Provize RK: 1 měsíční nájem

Byt je připraven k nastoupení.

Pro více informací a domluvení prohlídky nás neváhejte kontaktovat.

ID inzerátu ESO:	4404837
Inzerát vydán:	18.05.2026
Inzerát aktualizován:	24.05.2026
ID zakázky v RK:	7444840
Budova je z:	Cihla
Stav:	Nerozhoduje
Vlastnictví:	Osobní
Umístění bytu:	Zvýšené p.ízemí
Obytná plocha:	44 m ²
Zařízení bytu:	úplně nové zařízený
Bytové jádro:	Zděné
Parkování:	Venkovní stání
Sít :	Elektřina, Plyn
Plyn:	Zaveden
Voda:	Vodovod



KONTAKTNÍ ÚDAJE:



Lubor Karásek

Tel:

420733610910,

Email:

lubor.karasek@rkevropa.cz



EVROPA services

Czech s.r.o.

Tel:

734525525

Adresa:

**Václavské náměstí 806/62,
11000 Praha 1**

Web:

Vytápění:	Ústřední plynové
Užitná plocha:	44 m ²
Podlahová plocha:	44 m ²
Plocha sklepa:	8 m ²