

**K pronájmu, Novostavba: Byt 2+kk,  
57 m2**

Cena za nemovitost:

**15 000 K**

íslo inzerátu (ID): 4409632 Datum vydání: 17.06.2026

Lokalita:

## Trutnov

Nabízíme k pronájmu krásný byt 2+kk v nově dokončeném areálu River Side Blok B1, který se nachází v centru města Vrchlabí, na pravém břehu Labe. Tento moderní bytový komplex z roku 2024 nabízí klidné bydlení v malebném prostředí horského města s kompletní občanskou vybaveností, jen 100 metrů od historického náměstí.

Byt se nachází ve druhém patře čtyřpatrové cihlové budovy. Podlahová plocha bytu je 50,6 m<sup>2</sup>, s balkonem o rozloze 6,3 m<sup>2</sup>.

Dispozice bytu je naprosto ideální. Vstupními, protipožárními dveřmi vstoupíte do centrální vstupní chodby, ze které vedou dveře do prostorné šatny, koupelny s WC a obývacího pokoje s kuchyňským koutem, ze kterého vstoupíte do ložnice. Z obývacíku je vstup na prostorný balkon, s krásným výhledem na Labe. Kuchyň je vybavena moderními spotřebiči – sklokeramická varná deska, trouba, digestoř, myčka a lednice s mrazákem. Perfektní místo jak pro trvalé bydlení, tak pro rekreaci v Krkonoších.

Pronajímán bez vybavení, připraven k okamžitému nastěhování.

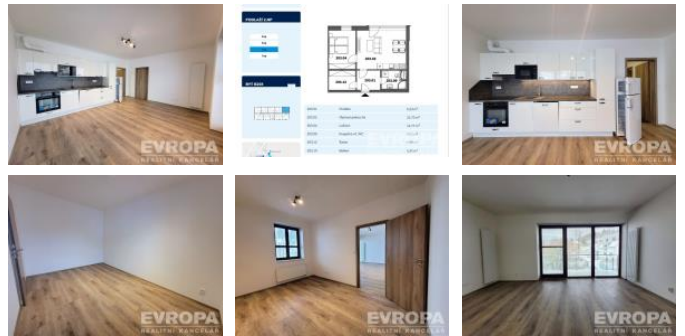
Bydlení s horskou atmosférou, čistého vzduchu, klidu a zároveň v blízkosti všeho, co potřebujete ke komfortnímu životu.

Cena pronájmu je 15.000, Kč /m<sup>2</sup> síc, 3.000, Kč /m<sup>2</sup> síc jsou zálohy na služby (voda + teplo + ohřev teplé vody), záloha na elektřinu ve výši 1.000, Kč. Při podpisu nájemní smlouvy skládá nájemce kauci ve výši 30.000, Kč a provizi RK ve výši jednoho měsíčního nájmu + DPH.

K bytu je také možnost pronájmu venkovního parkovacího stání za 800k /m<sup>2</sup> síc.

V případě zájmu o další informace, prohlídky mne neváhejte kontaktovat.

ID inzerátu ESO:	4409632
Inzerát vydán:	17.06.2026
ID zakázky v RK:	7472100
Budova je z:	Cihla
Stav:	Nerozhoduje
Vlastnictví:	Osobní
Umístění:	2. podlaží
Obytná plocha:	57 m <sup>2</sup>
Parkování:	U domu (veřejné)
Sít :	Elektrina, Plyn
Plyn:	Zaveden
Voda:	Vodovod
Balkón:	7m <sup>2</sup>
Užitná plocha:	50 m <sup>2</sup>
Podlahová plocha:	57 m <sup>2</sup>



## KONTAKTNÍ ÚDAJE:



**Lenka Erlebachová**

Tel:

**420734267713,**

Email:

**lenka.erlebachova@rkevropa.cz**



**EVROPA services**

**Czech s.r.o.**

Tel:

**734525525**

Adresa:

**Václavské náměstí 806/62,  
11000 Praha 1**

Web: