

**K pronájmu, Novostavba: Kancelář, 670 m<sup>2</sup>**

Cena za nemovitost:

**16 EUR**

í slo inzerátu (ID): 4369142 Datum vydání: 24.05.2026

## Lokalita:

Nabízíme k pronájmu moderní a flexibilní kancelářské prostory v budov Visionary, jednom z nejvýraznějších administrativních projektů v Holešovicích. Objekt zkolaudovaný v roce 2018 splňuje nejvyšší standardy udržitelnosti a kvality vnitřního prostředí díky certifikacím LEED Platinum a WELL. Nájemcem poskytuje reprezentativní zázemí a širokou škálu nadstandardních služeb zajišťujících komfort zaměstnanců i návštěv.

## Výjimečné vlastnosti prostor

- Moderní kancelářské plochy o výměře 670,4 m<sup>2</sup> ve 4. nadzemním podlaží ze 7 (podlahová plocha 595 m<sup>2</sup>)
- Open space s možností flexibilních dispozicích a estetických úprav dle požadavků nájemce po dohodě s pronajímatelem
- Provozené denní světlo díky prosklené fasádě
- Klimatizace a vysoký technický standard
- Recepce (7:00–19:00, Po–Pá) pro vyřizování pošty, návštěv a dalších služeb s možností komunikace v angličtině
- Veřejně přístupná zahrada s multifunkčním sportovištěm, běžecká dráha na střeše budovy, relax zóny, denní úklid a přístup do plně vybavených barů s nealkoholickými nápoji v ceně služeb
- Možnost využití kopírovacího centra a pronájmu zasedacích místností
- Přístup pro zaměstnance 24/7 a 24/7 ostraha

## Parkování a zázemí

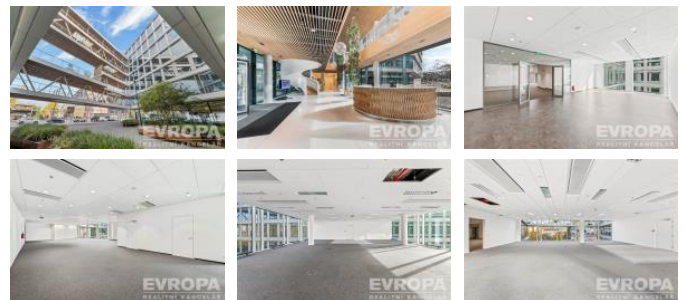
- K prostoru je možnost pronajmout 5 parkovacích míst: o130 EUR/místo/měsíc + DPH + měsíční paušál za poplatky 700 Kč /místo/měsíc
- o190 EUR/místo/měsíc pro elektromobily + DPH + měsíční paušál za poplatky 700 Kč /místo/měsíc
- Zázemí pro cyklisty – kolárna v garážích
- Těžiště podzemní podlaží s kapacitou 214 parkovacích míst
- Moderní, inteligentní parkovací systém a šest vysokorychlostních výtahů

## Služby v budov

- Restaurace s kavárnou
- Mateřská školka (státní Tusarova) s vlastním hřištěm
- Lékárna a poliklinika
- Samoobslužná prádelna
- Sportovní hřiště pro veřejnost (klíček k dispozici na recepci)

## Finanční podmínky

- Nájemné kancelářské: 16–18 EUR/m<sup>2</sup>/měsíc (dle délky nájmu a individuálních podmínek – aktuální asking price je 17,50 EUR/m<sup>2</sup>/měsíc)
- Služby: od roku 2026 139 Kč /m<sup>2</sup>/měsíc (energie + voda jde na nájemce)
- Sklady: od 8,5 EUR/m<sup>2</sup>/měsíc



## KONTAKTNÍ ÚDAJE:



### Petr Hantsch

Tel:

**+420 605 374 059,**

Email:

**petr.hantsch@rkevropa.cz**



### EVROPA services

#### Czech s.r.o.

Tel:

**734525525**

Adresa:

**Václavské náměstí 806/62,  
11000 Praha 1**

Web:

- Kauce: ve výši sou tu t í m sí ních faktur v . DPH
- Nájemce neplatí provizi

#### Lokalita a dopravní dostupnost

Visionary se nachází ve vyhledávané obchodn administrativní části Prahy 7 – Holešovice, v t sném sousedství parku Stromovka a kulturních center jako DOX, La Fabrika i Jatka78. V p ší vzdálenosti je Holešovická tržnice s farmá skými trhy, kavárny, restaurace, galerie a široká nabídka služeb.

#### Vynikající dopravní spojení:

- Metro C – Nádraží Holešovice
- Tramvajové a autobusové linky
- Vlakové nádraží
- Snadný p íjezd autem díky tunelu Blanka a pražskému okruhu

Pro více informací nebo domluvu prohlídky m neváhejte kontaktovat.

ID inzerátu ESO:	4369142
Inzerát aktualizován:	24.05.2026
Inzerát vydán:	11.11.2025
ID zakázky v RK:	7291940
Budova je z:	Skelet
Stav:	Nerozhoduje
Vlastnictví:	Ostatní
Umíst ní:	4. podlaží
Nebytová plocha:	670 m2
Parkování:	Garáž
Voda:	Vodovod
Užitná plocha:	670 m2