

K pronájmu, Obchody

íslo inzerátu (ID): 4374258 Datum vydání: 10.06.2026

Cena za nemovitost:

0 K

Lokalita:
Brno-m sto

ID 02520

Ing. Martin Soušek & Explicit Reality Vám nabízí k pronájmu podnikatelský box o celkové ploše 444 m² v novém komerčním areálu ViPark Brno, který poskytuje moderní a energeticky úsporné zázemí pro vaše podnikání.

- užitná plocha 444 m²
- venkovní plocha 158 m²
- až 7 vyhrazených míst k parkování
- moderní, energeticky velmi úsporná novostavba - energetická třída B

Objekt je navržen s důrazem na úsporný provoz a splňuje nejaktuálnější technické standardy. Moderní technologie a kvalitní provedení poskytují efektivní a reprezentativní prostředí pro různé typy podnikatelských činností.

Prostory jsou vhodné pro obchod, skladování, distribuci i lehkou výrobu. Díky flexibilní dispozici se snadno přizpůsobí specifickým požadavkům nájemce, což z nich dělá ideální volbu pro firmy hledající variabilní zázemí v rámci Brna.

Areál se nachází na strategickém místě, jen pár minut od centra města. Nabízí rychlé napojení na dálnici i hlavní městské tahy, přímo u areálu zastávka MHD je přímo před areálem. Samozřejmě je bezproblémový průjezd kamionem.

Součástí pronájmu je také venkovní plocha 158 m², vhodná pro parkování a manipulaci, včetně až 7 parkovacích míst.

Cena nájemného bez energií je vyčíslena na 110 000 Kč + DPH / m² síc. Záloha na energie cca 10 000 Kč + DPH / m² síc podle typu provozu. Vratná kauce je vyčíslena ve výši 120 000 Kč.

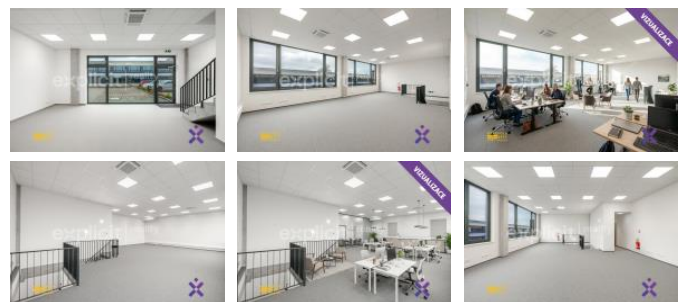
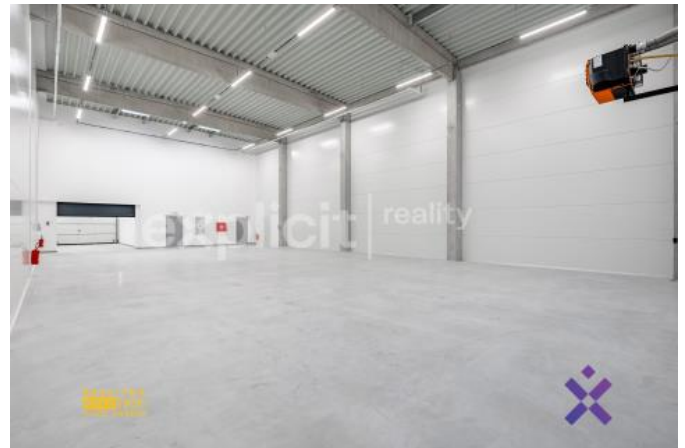
V objektu je instalováno průmyslové plynové teplovzdušné topidlo Robur, které zajišťuje efektivní a rychlé vytápění hal. Vytápění kanceláří je zajištěno moderním klimatizačním systémem s funkcí tepelného čerpadla (vytápění i chlazení).

Prostory jsou vybaveny dostatečným množstvím elektrických zásuvek pro flexibilní uspořádání pracovišť i technologií. Hala disponuje elektricky ovládanými sekčními vraty, která zajišťují pohodlný a efektivní provoz.

Celý areál je přístupný 24/7 a je monitorován kamerovým systémem a nočním dohledem.

Pro více informací nebo sjednání prohlídky mě neváhejte kontaktovat.

Ing. Martin Soušek, realitní makléř – Explicit Reality



KONTAKTNÍ ÚDAJE:



Ing. Martin Soušek

Tel:

+420 773 022 220

Email:

info@explicitreality.cz

EXPLICIT REALITY,

S.R.O.

Tel:

Adresa:

Dlouhá 5617, 76001 Zlín

Web:

www.explicitreality.cz



Inzerát vydán:	08.12.2025
Inzerát aktualizován:	10.06.2026
Budova je z:	Montovaná
Stav:	Velmi dobrý
Užitná plocha:	444 m ²
Plocha pozemku:	602 m ²