

## K pronájmu, Obchody

íslo inzerátu (ID): 4407165 Datum vydání: 08.06.2026

Cena za nemovitost:

**40 000 K**

Lokalita:

**Brno-m sto**

Nabízíme Vám k pronájmu dvoupodlažní obchodní jednotku situovanou v pasáži na frekventované ulici Josefská v Brně, o celkové výměře 127,14 m<sup>2</sup>, sestávající z 1. nadzemního podlaží o ploše 89,56 m<sup>2</sup> s hlavním obchodním prostorem a vlastním sociálním zázemím a 1. podzemního podlaží o ploše 37,58 m<sup>2</sup>, které slouží jako doplňkový prostor rovněž se samostatným sociálním zázemím, přičemž jednotka je prakticky dispozičně řešena a vhodná pro obchod, služby i lehký gastro provoz.

Msítní nájemné činí 40 000 K + DPH.

Spotřeba elektřiny a tepla je měřena samostatnými měřidly skutečné spotřeby.

Prostor je vybaven pívodem vody pro kuchyňskou linku (teplá i studená voda) a odpadem, k dispozici je vlastní WC a umyvadlo. Zavedeno internetové připojení.

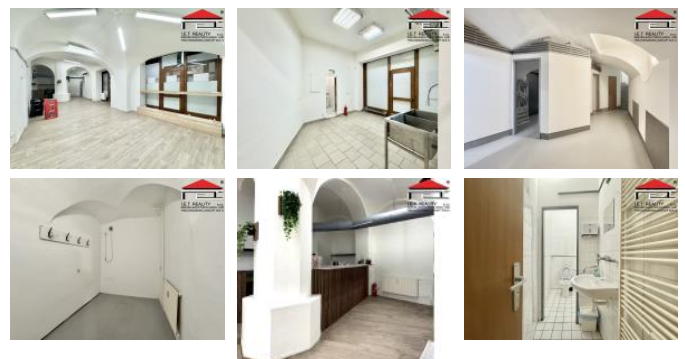
Možnost propagace v rámci objektu (info tabule v pasáži, ve výtahu a na webu).

Prostor je k dispozici ihned.

V případě zájmu o více informací i sjednání prohlídky nás neváhejte kontaktovat.

Na závěr upozorňujeme, že zatím nebyl dodán průkaz energetické náročnosti budovy, a proto jsme dle zákona povinni uvést třídu "G".

ID inzerátu ESO:	4407165
Inzerát vydán:	01.06.2026
Inzerát aktualizován:	08.06.2026
Budova je z:	Cihla
Stav:	Velmi dobrý
Užitná plocha:	127 m <sup>2</sup>



### KONTAKTNÍ ÚDAJE:



**Roman Sledzinski**

Tel:

**+420 727 874 768**

Email:

**sledzinski@4.ietreality.cz**

**I.E.T. REALITY**

Tel:

**+420 724 929 810**

Adresa:

**nám. Svobody 18, 60200**

**Brno - střed**

Web:

**www.iet-reality.cz**