

## K pronájmu, Rodinný d m

íslo inzerátu (ID): 4397244 Datum vydání: 16.04.2026

Cena za nemovitost:

**32 000 K**

Lokalita:

## Praha 9

Pronájem rodinného domu 4+kk, 160 m<sup>2</sup>, Praha Horní Poernice, ul. Lukavecká

Nabízíme k pronájmu prostorný a světlý rodinný dům o dispozici 4+kk a užitné ploše 160 m<sup>2</sup>, situovaný v klidné lokalitě Praha Horní Poernice, ulice Lukavecká.

V přízemí domu se nachází vstupní hala s dostatkem úložného prostoru, ze které je vstup na samostatné WC a koupelnu se sprchovým koutem, pračkou a sušičkou. Dominantou přízemí je prostorný obývací pokoj propojený s plně vybavenou kuchyní a jídelní částí. Kuchyň disponuje vestavnými spotřebiči a lednicí s mrazákem, elektrickou troubou, sklokeramickou varnou deskou, myčkou a mikrovlnnou troubou. Obývací pokoj je zařízen masivním nábytkem, pohodlnou sedací soupravou a televizí.

V patře se nachází tři samostatné pokoje (ložnice a dva dětské pokoje), které jsou vybaveny klimatizací a osvětleny zařízeným nábytkem.

K domu náleží terasa o velikosti 15 m<sup>2</sup> ideální pro relaxaci. Po dohodě s majiteli je možné využívat také zahradu s posezením. Vytápění domu zajišťuje plynový kotel. Poplatky za energie a služby jsou stanoveny paušálně.

Lokalita nabízí kompletní občanskou vybavenost v docházkové vzdálenosti se nachází mateřská i základní školy, obchody, restaurace, lékárna i zdravotnická zařízení. Výborná je také dopravní dostupnost do centra Prahy, a to jak autem, tak ve veřejnou dopravu (vlak i autobus). V okolí je dostatek zeleně, parků a možností pro volnočasové aktivity, což z této lokality činí ideální místo pro rodinné bydlení.

Msíční náklady:

Nájemné: 32 000 K

Poplatky: 8 000 K (voda, elektřina, plyn)

Další podmínky:

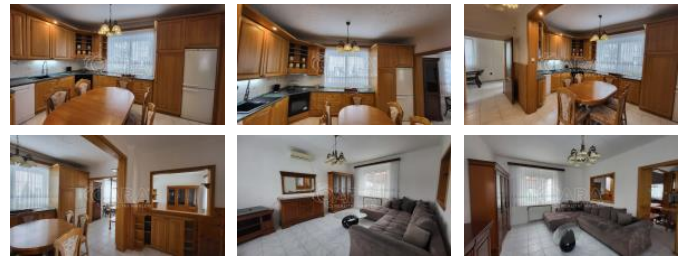
Vratná kauce: 40 000 K

Provize realitní kanceláře: 20 000 K

Menší domácí mazlíčci (kočka, menší pes) jsou vítáni po dohodě

Dům je k dispozici po dohodě od 1. 5. 2026.

ID inzerátu ESO:	4397244
Inzerát vydán:	16.04.2026
ID zakázky v RK:	20022
Budova je z:	Cihla
Stav:	Velmi dobrý
Plocha pozemku:	395 m <sup>2</sup>
Terasa:	15m <sup>2</sup>
Užitná plocha:	140 m <sup>2</sup>
Podlahová plocha:	140 m <sup>2</sup>
Plocha zahrady:	319 m <sup>2</sup>
Zastavěná plocha:	75 m <sup>2</sup>



## KONTAKTNÍ ÚDAJE:



**Adéla Dvořáková**

Tel:

**+420 725779211**

Email:

**adela.dvorakova@qara.cz**

**QARA s.r.o**

Tel:

**606 113 100**

Adresa:

**Šafaříkova 201/17, 120 00**

**Praha 2**

Web:

**www.qara.cz/**