

K pronájmu, Rodinný d m

íslo inzerátu (ID): 4401590 Datum vydání: 01.05.2026

Cena za nemovitost:

49 000 K

Lokalita:

Praha-západ

Nabízíme k pronájmu výjimečnou luxusní samostatně stojící vilu po kompletní rekonstrukci, nacházející se v jedné z nejvyhledávanějších lokalit - evnice. Tato reprezentativní nemovitost z roku 1983 prošla v roce 2025 rozsáhlou modernizací, během které bylo kompletně zrekonstruováno naprosto vše – nová stěna, fasáda, zateplení, okna, podlahy, rozvody vody, topení i veškeré technické zázemí domu. Díky této precizní rekonstrukci nabízí vila komfort novostavby při zachování velkorysých prostor a poctivé konstrukce. Jedná se o ideální nabídku pro náročné klienty hledající exkluzivní rodinné bydlení s dostatkem prostoru, soukromím a vysokým standardem.

Domovní podlaží nabízí mimořádně komfortní dispozici, která uspokojí i početnou nebo vícegenerační rodinu. Již při vstupu do prvního nadzemního podlaží o rozloze přibližně 140 m² Vás osloví vstupní hala se šatnou a vestavnými skříněmi. Dominantou tohoto podlaží je obývací pokoj s funkcí krbem, který vytváří příjemnou atmosféru domova, propojený s jídelnou a plně vybavenou kuchyní se všemi spotřebiči. Velká okna zajišťují dostatek denního světla po celý den a zároveň francouzské okno umožňuje vstup na terasu a zahradu. Samozřejmě je koupelna s vanou a samostatné WC. První patro o velikosti cca 110 m² nabízí tři světlé a prostorné pokoje, které poskytují dostatek soukromí a flexibility pro ložnice, dětské pokoje, pracovnu i pokoje pro hosty. K dispozici je zde rovněž koupelna se sprchovým koutem, samostatné WC a vestavné skříně, které významně zvyšují komfort každodenního bydlení.

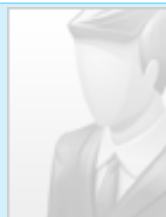
Suterén domu o dalších cca 110 m² představuje obrovský bonus této nemovitosti. Nabízí rozsáhlé suché místnosti vhodné nejen ke skladování, ale také k vybudování domácí posilovny, herny, společenské místnosti nebo wellness zóny. Nachází se zde prádelna, kotelna a privátní sauna s ochlazovací místností, což výrazně zvyšuje exkluzivitu celé nabídky.

Pozemek o velikosti přibližně 700 m² je udržovaný a nabízí dokonalé zázemí pro relaxaci i společenské aktivity. Na zahradě se nachází velký bazén, zahradní domek a stylově zastřešené venkovní posezení s krbem. Parkování je zajištěno v prostorné garáži o velikosti cca 45 m² a dalšími dvěma parkovacími místy na pozemku u domu. Garážová i vjezdová vrata jsou ovládána dálkově.

Evnice patří mezi nejatraktivnější lokality v blízkosti Prahy. Nabízejí ideální kombinaci klidného bydlení v nádherném přírodním prostředí a zároveň výborné dopravní dostupnosti do centra hlavního města. Město je obklopeno krásnou krajinou s lesy, Berounky, lesy a přírodními oblastmi Brdy. Samozřejmě je kompletní občanská vybavenost. Pravidelné vlakové spojení umožňuje pohodlné každodenní dojíždění do Prahy, což činí z evnice perfektní místo pro rodinný život bez kompromisů. Tato jedinečná vila představuje mimořádnou příležitost pro klienty, kteří hledají nadstandardní bydlení, prestižní adresu, velkorysý prostor a špičkový komfort v jedné z nejlepších lokalit v okolí Prahy.



KONTAKTNÍ ÚDAJE:



Zbyněk Krátký

Tel:

+420731151132

Email:

kratky@sbydeni.cz

Svět bydlení spol. s

r.o.

Tel:

731151132

Adresa:

Žitná 27/608, 11000 Praha

1

Web:

www.sbydeni.cz

Inzerát vydán:	01.05.2026
ID zakázky v RK:	0198
Budova je z:	Cihla
Stav:	Velmi dobrý
Plocha pozemku:	700 m2
Užitná plocha:	360 m2
Podlahová plocha:	360 m2
Plocha sklepa:	110 m2
Plocha zahrady:	700 m2
Zastav ná plocha:	216 m2