

K pronájmu, Rodinný d m

íslo inzerátu (ID): 4408265 Datum vydání: 09.06.2026

Cena za nemovitost:

40 000 K

Lokalita:

Praha-západ

NEPLATÍTE PROVIZI.

Nabízíme k pronájmu prostorný rodinný dům o celkové užité ploše přibližně 200 m² v klidné rezidenční lokalitě Hostivice, v ulici Haklova. Tato nemovitost z devadesátých let představuje ideální volbu pro rodinné bydlení především díky svému dispozičnímu uspořádání a příjemné jihozápadní terase, která nabízí dostatek slunečního svitu a zároveň zajišťuje soukromí, nebo je od sousedů chráněná zdí a vzrostlou zelení. Dům se nachází ve slepé ulici s minimálním provozem, což budoucím nájemcem zaručuje bezpečné a klidné prostředí.

Interiér domu je převážně v původním, avšak mimořádně udržovaném stavu a vyznačuje se plynulým dispozičním řešením. V přízemí domu se nachází vstupní chodba, prostorná garáž a praktické skladovací prostory. Schodištěm se dostanete do prvního patra, jež funguje jako hlavní společenská část domu. Dominantou tohoto podlaží je prostorný obývací pokoj o velikosti přibližně 23 m² s širokými prosklenými plochami a příjemným vstupem na jihozápadní terasu. Na obývací pokoj navazuje chodba vedoucí do samostatné kuchyně spojené s prostornou jídelnou o ploše 17 m². Toto patro doplňuje také samostatná toaleta. Ve druhém patře jsou situovány tři samostatné pokoje a koupelna vybavená vanou a druhou toaletou. Jako doplnkový úložný prostor lze využít pochozí podkroví. Velkou výhodou pro budoucího nájemce je flexibilita vybavení, kdy je možné v domě ponechat v těsnině nábytek vyobrazeného na fotografiích, nebo jej kompletně vyklidit pro umístění vašeho vlastního nábytku.

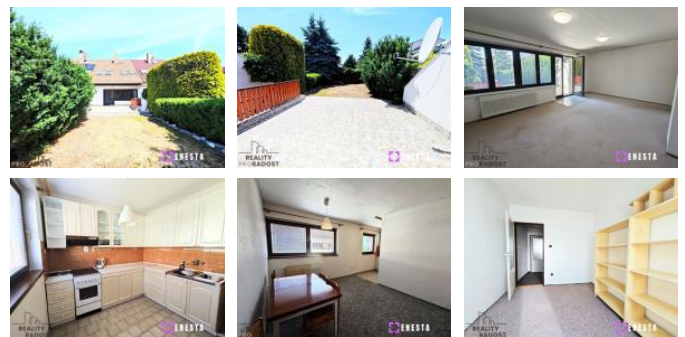
Zadní část domu se otevírá na slunnou terasu, která díky své orientaci a přírodnímu clonění tvoří tichou zónu pro odpočinek. Bezproblémové parkování zajišťuje vlastní garáž přímo v domě a zpevněná plocha před vjezdem. Hostivice disponuje kompletní občanskou vybaveností, v blízkém okolí se nacházejí školy, školky, obchody i lékárna. Výborná je také dopravní dostupnost, kdy se během několika minut dostanete autem i MHD k pražskému metru B Žlín, na vlakové nádraží s příjemným spojem do centra Prahy nebo na rychlostní silnici směr Praha.

Nemovitost z devadesátých let má zateplený obvodový plášť, což přispívá k dobré tepelné stabilitě objektu. Vytápění domu a ohřev vody jsou řešeny ústředním topením napojeným na elektrický kotel. Průkaz energetické náročnosti budovy se v současné době zpracovává, proto je dům dočasně zařazen do energetické třídy G, ale počítá se se změnou vytápění na tepelné čerpadlo.

Tento dům nabízí vyváženou kombinaci prostorného rodinného zázemí a výborné polohy v těsné blízkosti Prahy. V případě zájmu o prohlídku nebo pro získání dalších informací nás prosím kontaktujte.

Klíčové vlastnosti:

- rodinný dům s garáží a terasou



KONTAKTNÍ ÚDAJE:



Ing. Martin Zelený

Tel:

702999000

Email:

**zeleny@reality-
proradost.cz**

**REALITY
PRORADOST s.r.o.**

Tel:

704532094

Adresa:

Opletalova 1417/25, 110 00

Praha 1

Web:

www.reality-proradost.cz

- Užitná plocha: cca 200 m2, zahrada 83 m2
- Lokalita: Hostivice, ulice Haklova (okres Praha-západ)
- Stav: p vodní, velmi dob e udržovaný d m z 90. let

Majitelé preferují nájemníky neku áky a bez domácích mazlí k .

Enesta Reality s.r.o. je franšízantem společnosti Reality Proradost.

ID inzerátu ESO:	4408265
Inzerát aktualizován:	09.06.2026
Inzerát vydán:	08.06.2026
ID zakázky v RK:	30160
Budova je z:	Smíšená
Stav:	Velmi dobrý
Plocha pozemku:	182 m2
Užitná plocha:	200 m2
Plocha sklepa:	70 m2
Plocha zahrady:	83 m2
Zastav ná plocha:	71 m2