

## K pronájmu, Rodinný d m

íslo inzerátu (ID): 4410526 Datum vydání: 23.06.2026

Cena za nemovitost:

**20 000 K**

Lokalita:  
**Zlín**

ID 02804

Ing. Martin Soušek & Explicit Reality Vám nabízí k pronájmu rodinný dům o celkové ploše 120 m<sup>2</sup>, který je situovaný na pozemku o celkové ploše 718 m<sup>2</sup> na ulici Prlovská ve Zlíně.

- garáž
- zahrada k užívání
- venkovní posezení
- sklep.

Vstup do domu je veden přes prostornou vstupní halu vybavenou šatní skříň a v šákové stěnou. Z haly je přístup do moderně zrekonstruované koupelny se sprchovým koutem, toaletou a topným žebříkem.

Na vstupní část navazuje chodba se schodištěm do patra a otevřený obytný prostor, který lze využít jako obývací pokoj s jídelnou. Na jídelní část plynule navazuje kuchyně vybavená kuchyňskou linkou, plynovým sporákem, digestoří a volně stojící lednicí. Praktickým prvkem je druhý vstup do koupelny přímo z kuchyně. Součástí vybavení pozemku je práčka a sušička. V patře se nachází tři pokoje. Jeden pokoj je samostatný a neprůchozí, další dva pokoje jsou vzájemně propojené. Součástí vybavení jsou postele bez matrací a úložné skříně. Z jednoho z pokojů, který je bez vybavení je vstup na balkon s výhledem do okolí. Na patře je dále druhá koupelna vybavená vanou a toaletou.

K domu náleží rozlehlá zahrada s možností relaxace i rodinného vyžití. K dispozici je pergola s venkovním posezením, garáž a další úložné prostory ve sklepě, jelikož je dům kompletně podsklepen. Samozřejmě je připojení k internetu.

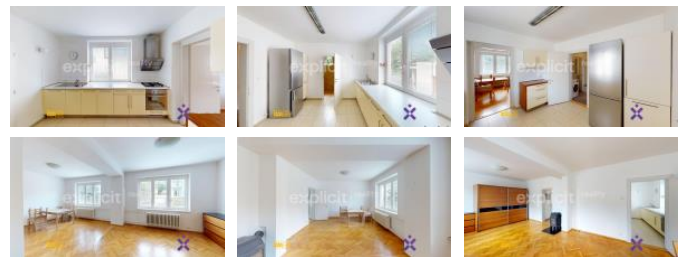
Dům je vhodný pro rodinu hledající komfortní bydlení s dostatkem prostoru uvnitř i venku.

Nájemné činí 20 000 Kč měsíčně, služby a energie 7 000 Kč. Kauce je vyčíslena ve výši 27 000 Kč. Při předání se hradí odměna za realitní zprostředkování ve výši 27 000 Kč.

Dům je k dispozici od 1.7.2026.

Pomocí našeho 3D scanu si můžete nemovitost projít již nyní. Zaujala vás tato nabídka? Kdykoliv se na mě obraťte. Rád vám poskytnu podrobnější informace a sjednáme si osobní prohlídku.

Ing. Martin Soušek, realitní makléř Explicit Reality.



## KONTAKTNÍ ÚDAJE:



**Ing. Martin Soušek**

Tel:

**+420 773 022 220**

Email:

**info@explicitreality.cz**

**EXPLICIT REALITY,**

**S.R.O.**

Tel:

Adresa:

**Dlouhá 5617, 76001 Zlín**

Web:

**www.explicitreality.cz**

ID inzerátu ESO:	4410526
Inzerát vydán:	23.06.2026
Budova je z:	Cihla
Stav:	Dobrý
Plocha pozemku:	718 m <sup>2</sup>
Terasa:	ANO

Užitná plocha:

120 m<sup>2</sup>