

## K pronájmu, Sklady

Cena za nemovitost:

**0 K**

islo inzerátu (ID): 4392072 Datum vydání: 12.05.2026

Lokalita:  
**Vsetín**

Nabízíme k dlouhodobému pronájmu novostavbu montované, zateplené haly na adrese Bynina .p. 175, Valašské Meziříčí. Součástí nabídky je také pozemek o celkové výměře 3 157 m<sup>2</sup>, který poskytuje dostatek manipulačního i skladovacího prostoru.

Celková podlahová plocha objektu činí 766,76 m<sup>2</sup>, z toho 51,11 m<sup>2</sup> tvoří sociální zázemí a 22,4 m<sup>2</sup> kancelářské prostory. Další potenciál pro administrativní prostory je připravena pro vybudování 2.NP nad stávající administrativu. Vnější rozměry haly jsou 15,66 x 54,8 m.

Technické parametry a vybavení:

Hala je zateplena PIR panely o tloušťce 80 mm. Podlahu tvoří vysoce odolný drátkobeton o síle 200 mm, vhodný i pro vyšší zatížení. Světlová výška činí minimálně 6 m po stranách a až 10 m ve vrcholu, což umožňuje efektivní skladování i manipulaci se zbožím.

Vjezd do objektu je zajištěn ze všech čtyř stran prostřednictvím prahových rolovacích vrat (sever a jih: 4 340 x 4 350 mm, východ a západ: 2 840 x 4 350 mm). Samostatné vstupy pro zaměstnance jsou zabezpečeny bezpečným systémem Jablotron s dotykovou klávesnicí a RFID technologií.

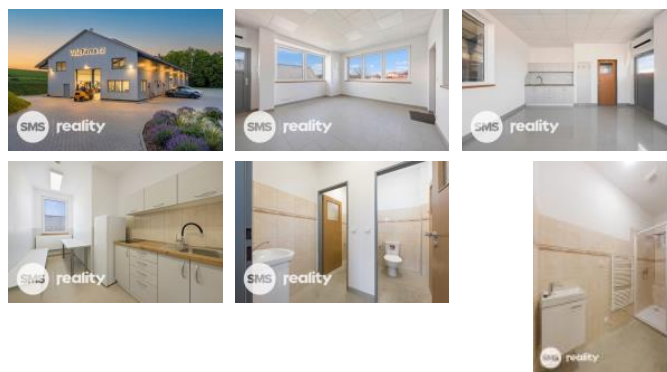
Skladovací část haly je nevytápěná, zatímco kancelářské a sociální zázemí jsou vytápěny elektricky pomocí klimatizačních jednotek. Ohřev teplé vody zajišťuje elektrický bojler.

Inženýrské síť a přípojky:

Objekt je napojen na obecní vodovod, disponuje vlastní čistírnou odpadních vod (OV) a retenční nádrží na dešťovou vodu. Elektrická přípojka je aktuálně zajištěna na 63 A s plánovaným navýšením na 100 A. Plyn není do objektu zaveden. Přístup je zajištěn na základě povolených bremen pro chůzi a jízdu.

V případě zájmu o více informací nebo prohlídku mě neváhejte kontaktovat.

ID inzerátu ESO:	4392072
Inzerát vydán:	22.03.2026
Inzerát aktualizován:	12.05.2026
ID zakázky v RK:	1954
Budova je z:	Montovaná
Stav:	Po rekonstrukci
Užitná plocha:	767 m <sup>2</sup>
Plocha zahrady:	3 m <sup>2</sup>
Zastavěná plocha:	815 m <sup>2</sup>



### KONTAKTNÍ ÚDAJE:



**Ing. Ondřej Klva**

Tel:

**+420733399877**

Email:

**ondrej.klva@smsreality.cz**



**SMS reality s.r.o.**

Tel:

Adresa:

**Hvzdova 1716/2b, 14000**

**Praha 4**

Web:

**[www.smsreality.cz/](http://www.smsreality.cz/)**